



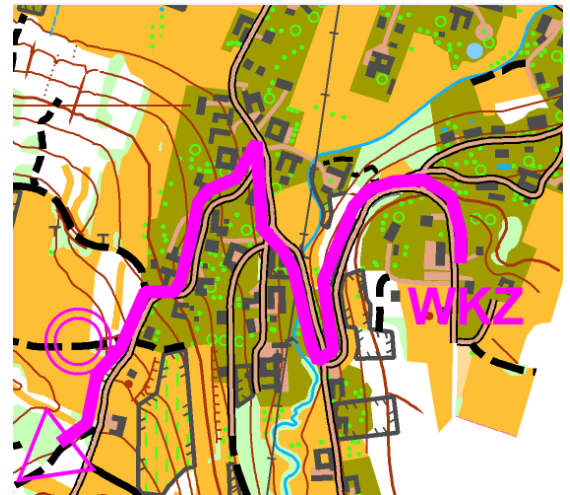
## Ehrenschutz

Bürgermeister Franz Josef Kern  
St Martin an der Raab

### MTBO ÖSTM/ ÖM, 3. Austria Cup/ Mitteldistanz 5. Ungarischer MTBO- Cup

## Wettkampfinformation

- WKL:** Johann Luttenberger
- Bahnleger:** Rudolf Schwarz/Alois Fuchs
- Techn. Delegierter:** Michael Melcher
- Treffpunkt:** **22. April 2017 1100 Uhr** Feuerwehrhaus Welten  
8383 Welten, Bergstraße 18  
Ab Ortsmitte ausgeschildert
- Parkplätze:** Im Bereich des Feuerwehrhauses
- Karte** Kroppiwald - Hirzenriegel,  
Stand: 04/2017  
Maßstab 1:15.000/1:10.000,  
Äquidistanz 5 m
- Druck:** Digitaldruck auf Pretex  
(= wasserfest).
- Weg zum Start:** 1.200 m, 40 Hm, Schilder und  
gelbe Plastikbänder
- Aufwärmen:** Entlang des Weges zum Start,  
das Ortsgebiet ist erlaubt.
- Erster Start:** Nullzeit = 1300 Uhr
- Startbox:**
1. Kammer: Kontrolle der Startnummer und SI-Card
  2. Kammer: Clear u Check SI Card, herkömmlich, „kein SIAC“ oder  
anderes „Tochless system“
  3. Kammer: Die Karte darf sofort entnommen und versorgt werden.
- Der Start erfolgt nach dem Piepston durch Auslösen  
der SI Station Start.
- Freie Startzeit für Direkt, Neulinge und Familie
- Startpunkt:** Ca. 70 m am Weg (Posten ohne SI Station)  
**Die Routenwahl darf nicht zurück über den Start erfolgen.  
(Disqualifikation)**



**Streckenlängen:** Siehe Beilage

**Gelände:**

Es handelt sich um ein typisches südoststeirisches Hügelgelände mit vorwiegend Mischwald, durchzogen mit zahlreichen Wegen und Schneisen. Der nördliche Teil ist eher flacher, mit Hängen und Gräben mit maximal 60 Hm Differenz.

Die Wegkreuzungen sind teilweise schwer erkennbar aufgrund des Laubes. Es gibt zusätzlich zahlreiche mit einem MTB gut befahrbare Schneisen, sie sind als Schneisen gezeichnet und dürfen nicht befahren werden.

**Viele Wege sind zum Teil sehr schnell befahrbar. Es werden auch asphaltierte Gemeindestraßen befahren; hier besondere Vorsicht auf den Straßenverkehr. „Immer rechts halten“ Die STVO ist unbedingt einzuhalten!**

**Manche Pfade und Downhill-Trails sind mit viel Laub bedeckt; der Untergrund ist nur schwer erkennbar. Vorsicht ist geboten!**

**Ziel:** Das Ziel befindet sich auf einem Weg am westlichen Ortsrand von Welten, ca. 1 km vom Wettkampfbereich entfernt.

**WK-Karte:** Im Bereich des Zieles ist die Wettkampfkarte abzugeben, diese wird am darauffolgenden Tag „Langdistanz“ vor der Siegerehrung ausgegeben. Wettkämpfer die nur bei der Mitteldistanz starten, erhalten diese vor der Siegerehrung gegen Übergabe der Startnummer.

**SI-Card:** Das Auslesen der SI-Card erfolgt im Wettkampfbereich Feuerwehrhaus Welten. Unbedingt rechtzeitig zurückmelden und auslesen – sonst keine Wertung.

**Zielschluss:** 1600 Uhr, Wettkämpfer die aufgeben müssen sich unbedingt im Ziel zurückmelden.

**Jury:** Vorsitzender: Vertreter ÖFOL N.N.  
Mitglieder: Michael Melcher, Thomas Weiser

**Siegerehrung:** Ca. 1630 Uhr im Wettkampfbereich.

**WC:** Im Feuerwehrhaus Welten, bitte sauber halten.

**Verpflegung:** Die FF Welten sorgt für Getränke und Verpflegung im WKZ.

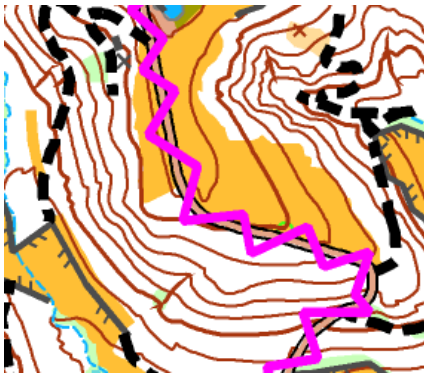
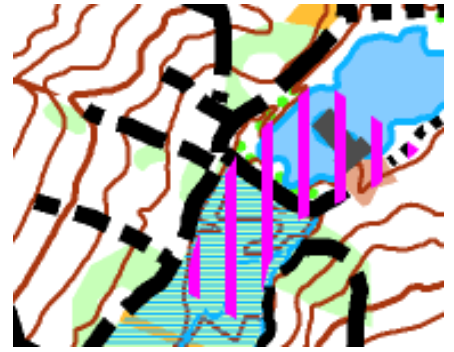
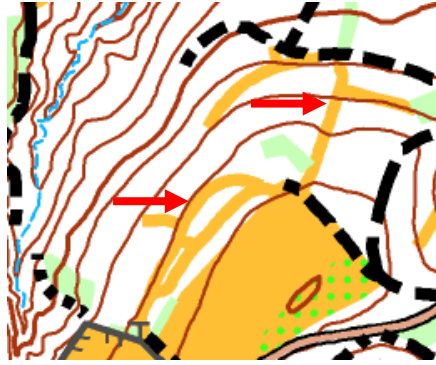
**Fahrradreinigung:** Im Bereich des WKZ ist eine Möglichkeit zur Fahrradreinigung. (Wasserschlauch)

**Achtung:** Die Wege dürfen nicht verlassen werden – sonst Disqualifikation Kontrolle durch TD und Veranstalter

Es gibt einige Passagen die mit rot/weißen Trassierbändern markiert sind, diese dürfen befahren werden.

Schneisen und gesperrte Gebiete bzw. gesperrte Wege dürfen nicht befahren werden.

Besonders undeutliche Wegpassagen und Bereiche sind auf der Karte mit roten X versehen. (Durchfahrt nicht gestattet)



Eine Schranke in einer Downhillpassage ist mit Bändern markiert.

Es gibt vereinzelt neue Schleifspuren von landwirtschaftlichen Geräten; dies ist nicht eingezeichnet, aber auch nicht entscheidend“

Sollte eine SI-Station ausfallen, so ist auf den Reservefeld der Karte mit der Kontrollzange zu markieren.

**Es besteht Helmpflicht, die Straßenverkehrsordnung ist unbedingt einzuhalten, jeder Teilnehmer/in startet auf eigene Gefahr.**

Viel Spaß und sportlichen Erfolg  
wünscht der HSV Feldbach



MARKTGEMEINDE  
ST. MARTIN A.D. RAAB

