

Läuferinformation

8. Lauf zum JUFA STOLV-Cup (Langdistanz)

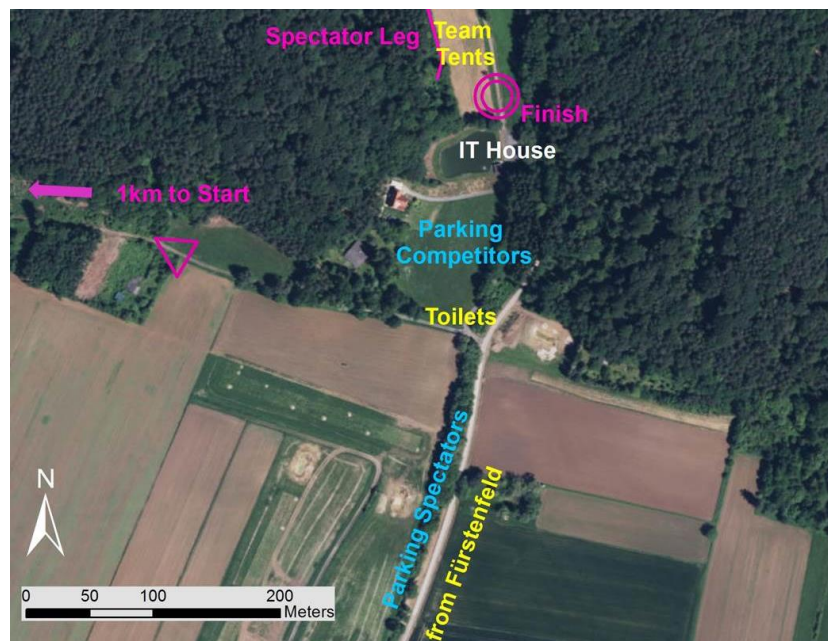
Samstag, 30.09.2017

Veranstalter:	Steirischer Orientierungslaufverband
Durchführung:	OC Fürstenfeld
Wettkampfleitung:	Herwig Proske
Bahnlegung:	Wolfgang Pötsch
Karte:	Gabor Toth

Der OC Fürstenfeld freut sich, euch in Speltenbach bei Fürstenfeld begrüßen zu dürfen und wünscht euch ein schönes OL-Erlebnis in einem typisch oststeirischen Wald.

Zeit und Ort:	Samstag, 30.09.2017, ab 13:00 Uhr, Speltenbach bei Fürstenfeld
WKZ:	Zielgelände des JEC-Bewerbs über die Langdistanz
Parkplatz:	einspurig (westseitig) entlang der Zufahrtstrasse von Speltenbach zum Forsthaus (47° 4'24.09"N, 16°4'13.86"E), siehe nachfolgende Karte des JEC-WKZ: „ Parking Spectators “

Die Parkplätze auf der Wiese westlich des Bachs sind für die Teilnehmer des JEC und die Organisatoren reserviert. Bitte die Anweisungen des Einweisers befolgen. Entfernung zum WKZ: ca. 300 bis 500 m



Situation des Wettkampfszentrums für die JEC Langdistanz


Karte und Gelände: Commendewald, 1:10.000, Äquidistanz 5 m, Stand 2017

wasser- und reißfest (Pretex)

Spezielle Symbole:

schwarzes x: kleines künstliches Objekt
grünes x: Wurzelstock, markanter Baumstumpf
grünes o: markanter Baum

Das Gelände ist flach bis leicht hügelig mit einigen tiefer eingeschnittenen Gräben im Ostteil. Sehr viele Wege und Schneisen durchziehen den Wald. Die Belaufbarkeit ist sehr unterschiedlich. Durch den heißen Sommer hat sich der Bodenbewuchs auf offenen Flächen (Gras, Brennnesseln, teilweise auch Dornen) gut entwickelt. Durch laufende Forstarbeiten gibt es einige neue Wegspuren, die nicht mehr auf der Karte nachgetragen werden konnten. Dies betrifft auch einige neue Wurzelstöcke.

Ein unpassierbarer Zaun trennt den nördlichen Teil des Laufgebiets vom südlichen Teil. Zaunöffnungen und Durchgänge sind mit  markiert. Der Zaun darf nur an diesen Stellen gequert werden.

Für die Kategorien D12, H12 und Neulinge ist ein überwachsener und daher schlecht sichtbarer Weg mit Fähnchen / Bändern markiert.

Wir empfehlen lange Laufbekleidung!

Postenbeschreibungen: auf der Karte, zusätzlich bei der Anmeldung aufliegend

Weg zum Start: markiert ab WKZ, ca. 1km

Startzeit: ab 14:30 Uhr

Freie Startzeitwahl für die Kategorien Neulinge, Offen Kurz und Offen Lang ab 14.40 Uhr.

Aufwärmen: am Weg zum Start und südlich des markierten Weges.

Toiletten: nur im Zielgelände

Allgemeines:

- Sportident (kein SIAC) wird als elektronisches Punching-System eingesetzt.
- Die Veranstaltung wird nach den gültigen Regeln der Wettlaufordnung des ÖFOL durchgeführt.
- Der durchführende Verein übernimmt keinerlei Haftung für auftretende Schäden jedweder Art, auch nicht gegenüber dritten Personen. Jede(r) Läufer(in) startet auf eigene Gefahr.
- Laut ÖFOL-Wettlaufordnung ist die Verwendung von Spikeschuhen verboten (ausgenommen „Dobb“-Spikes).
- Die Bestimmungen der Straßenverkehrsordnung und des Forstgesetzes sind einzuhalten.
- Bei einer Absage der Veranstaltung übernimmt der durchführende Verein keine Haftung für entstandene Kosten.
- Die Teilnehmer am Wettkampf erklären sich mit der Veröffentlichung von Fotos, die bei diesem Wettkampf gemacht werden, einverstanden.
- Nach dem Lauf findet keine Siegerehrung statt.

Für die Veranstalter

Herwig PROSKE

STOLV

Joachim FRIESSNIG

OC Fürstenfeld