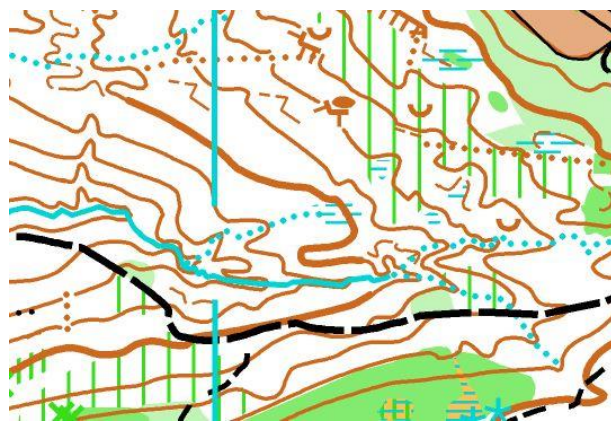


## 1. WOLV-Cup Lauf / Samstag 23. März 2019 / Mitteldistanz-OL



### Läuferinformation

- ★ **Treffpunkt:** 1190, „Grüß di a Gott“ – Wirt; Sieveringerstrasse 236/Höhenstrasse  
Das Gasthaus bietet Speisen und Getränke an.
- ★ **Öffentliche Anreise:** Autobus 39A ab Wien Heiligenstadt bis zur Endstelle in Sievering / Agnesgasse  
und dann ca. 15 – 20 min zu Fuß;
- ★ **Parken:** ist direkt beim Treffpunkt möglich
- ★ **Wettkampfleiter:** Michael Grill
- ★ **Kontrolle:** Frederic Genevois
- ★ **Anmeldung:** Bis 22. März, 12 Uhr auf ANNE bzw. am 23. März ab 13 Uhr am Treffpunkt
- ★ **Kosten:** Startgeld € 6.-  
Leihgebühr für SI-chip € 2.- (Bei Verlust € 25.-)  
Bitte vergesst nicht, die Leihchips nach dem Lauf wieder abzugeben.
- ★ **Auswertung:** Sport Ident, SI-AIR ist aktiv, kontaktloses „Stempeln“ ist möglich
- ★ **Postenbeschreibungen:** Für Kategorien A, B, C in Symbolen auf der Karte  
für D als Text auf der Karte.
- ★ **Karte:** Sievering 1:10.000, Äquid: 5m, Stand 2.2019
- ★ **Wettkampfform:** Mitteldistanz-OL, technisch anspruchsvoll  
für Kategorie A und B mit Schmetterling – auf die Postenreihenfolge achten
- ★ **Startzeit:** Einzelstart von 14 – 16 Uhr möglich !
- ★ **Bahnleger:** Nicolas Kastner
- ★ **Weg zum Start:** 1000m leicht bergauf auf Forststraße, ausgeflaggt.  
Achtung beim Überqueren der Straße!  
Kinder bitte in Begleitung von Erwachsenen!



- ★ **Klassen/Bahnlängen:**
  - Kategorie A 5,5 km / 230 HM / 26 Posten (Elite und Ambitionierte)
  - Kategorie B 4,7 km / 210 HM / 18 Posten (Erfahrene Wettkämpfer)
  - Kategorie C 3,4 km / 120 HM / 15 Posten (Hobby und Senioren)
  - Kategorie D 2,8 km / 90 HM / 10 Posten (Anfänger, Neulinge)
  
- ★ **Gelände:** mäßig steiler Buchenwald mit vereinzelt Lärchen, fein kuptierte Geländeformationen und Grabensysteme wechseln mit schnell belaufbaren Hängen.
  
- ★ **Zusatzinformation:** ! bei Posten 38 liegen aufgrund von Schlägerungen zahlreiche lose Baumstämme kurz vor dem Posten (betrifft nur Bahn A)
  
- ★ **Pflichtstrecke:** Straßenquerung für alle Kategorien nach etwa 50% der Strecke der Posten vor der Querung ist zu markieren, dann Verkehr und Anweisungen des Streckenpostens beachten und zügig die Straße queren.  
Achtung: Fahrzeuge sind hier mit mehr als 50km/h unterwegs  
  
Querung der Straße abseits des Übergangs führt zur Disqualifikation.
  
- ★ **Ziel:** nach dem „Stempeln“ des Zielpostens, bitte VORSICHTIG die Straße queren!
  
- ★ **Zielschluss:** 17.00 Uhr, danach werden die Posten abgeräumt.  
Bitte bei Aufgabe im Ziel abmelden, sonst wird eine Suchaktion ausgelöst.
  
- ★ **Ergebnisse:** ab 24. März. auf der Webseite der Naturfreunde Wien: <http://www.nfwien-ol.at/>
  
- ★ **Gesamtwertung:** Punkteberechnung lt. Ergebnisliste, **NEU 2019:**  
Gesamtwertung: Frühling- und Herbstbewerbe werden zu einer Wertung zusammengezogen. Getrennte Gesamtwertung für Damen und Herren

Die Teilnahme erfolgt auf eigene Gefahr. Der Veranstalter und der durchführende Verein lehnen jede Haftung auch gegenüber Dritten ab. Die Bestimmungen des Forstgesetzes und der Straßenverkehrsordnung sind einzuhalten. Die TeilnehmerInnen am WOLV-Cup erklären sich mit der Veröffentlichung von Fotos, die bei diesen Läufen gemacht werden sowie mit der Veröffentlichung der Ergebnisse im Internet einverstanden.

Für den Verein:

Michael Grill, Wettkampfleiter

Thomas Radon, Vorsitzender

