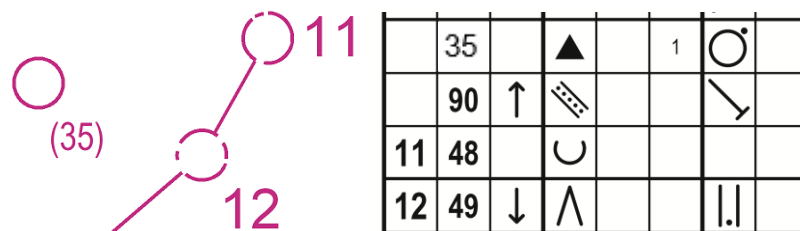


- Verpflegung** Der Naturparkverein bietet eine Auswahl an Getränken, warmen und kalten Speisen an. Das Kuchenbuffet der Naturfreunde wartet ebenfalls auf dich.
- Kinderbetreuung** Voranmeldung erbeten. Im Wettkampfbereich an beiden Tagen mit Kinderfährchenstrecke (Zeiten siehe unten).
- Internet** Weitere Informationen unter www.oefol.at (ANNE) oder auf unserer Website <http://www.nfwien-ol.at/>. Die Startlisten sind ab Donnerstag, 11.4.2019, abends abrufbar.
- Ehrenschutz** Mag. Andreas Schieder, Bundesvorsitzender Naturfreunde Österreich
Gerhard David, Bürgermeister Mannersdorf
- Wettkampfbereich** Das ehemalige Kloster "St. Anna in der Wüste" inmitten eines wunderbaren Waldgebietes bildet an beiden Tagen den zentralen Punkt der Veranstaltungen.
Es sind ca. 1,2km, flach vom Parkplatz zu Fuß. Keine Zufahrt mit PKW möglich! Der Weg geht bereits durch Wettkampfbereich, daher bleibe auf dem Weg, wenn du in die Wertung aufgenommen werden willst.


Samstag, 13. April, Mannschaft

- Postennetze** Um das Nachlaufen zu minimieren, gibt es am Anfang, bei manchen Bahnen auch im Laufe der Gesamtstrecke, Postennetze mit beliebiger Anlaufreihenfolge. Diese Posten haben KEINE Zählnummer in Spalte 1 der Postenbeschreibung, aber eine Kontrollnummer (z.B. (35)), die auch auf der Karte gedruckt ist (siehe Abbildung).



Die Bahnteile, die in vorgeschriebener Reihenfolge anzulaufen sind (manchmal fälschlicherweise als "Linien-OL" bezeichnet), haben Zählnummern in der Spalte 1 der Postenbeschreibung, die Zählung beginnt aber mit einer Zahl, die eins höher ist als die Zahl der Posten des ersten Postennetzes (z.B. 11, siehe Abbildung). Das heißt, im abgebildeten Beispiel sind zuerst 10 Posten in frei gewählter Reihenfolge anzulaufen, ab Posten 11 in vorgeschriebener.

Pflichtposten

Die Pflichtposten (Sammelposten)  **A** müssen von der gesamten Mannschaft gemeinsam angelaufen werden. Bei jedem Pflichtposten besteht Wartepflicht, d.h. dass dort alle Mannschaftsmitglieder **zusammenwarten**, dann

gemeinsam in den Kontrollbereich (rot-weiße Baubänder) eintreten und dann erst gibt euch die Postenbesetzung die SI-Station zum Markieren frei. Bitte **wartet außerhalb des Kontrollbereichs** bis euer letzter Mannschaftsteilnehmer eingetroffen ist, ohne andere Läufer zu behindern.

Bei den Sammelposten A und B gibt es Wasser.

Getränke

Startnummern sind deutlich sichtbar auf der **Brust** zu tragen (auch Einzelstarter!)

Startnummern

Zeitnehmung

Beachtet, dass die Posten mittels Sportident, SIAC, aktiviert sind, nicht jedoch Pflichtposten und Ziel bei Mannschaft. Der **letzte** Läufer einer Mannschaft ist für die Einlaufreihenfolge maßgebend (Zielrichter entscheidet. Im Streitfall zählt die Auswertung der Zielkamera.).

Achtung, wählt den richtigen Chip: es gibt 48 Posten bei H19, 39 Posten bei H40, 37 Posten bei D19, 33 Posten bei H15-18, 32 Posten bei H50, sonst weniger als 30 Posten

Einzelläufer Achtung! Letzter Posten= 100 ist nicht SIAC aktiviert.

Ziellinie

Neu! Die Ziel-SI-Station steht hinter der Ziellinie.

Weg zum Start

Bevor ihr zum Start geht, prüft den Batteriestatus eurer SIAC-Chips im WKZ.

Weg ist mit orangem Krepppapier markiert. 1,7 km plus 70 Höhenmeter – also nehmt euch ausreichend Zeit. Aufwärmen entlang des Weges. Verlassen des markierten Weges ist untersagt (Wettkampfgebiet). Den großen Steinbruch keinesfalls betreten – Lebensgefahr!

Kleidertransport

Nur bei Schlechtwetter

Karte

Mannersdorf am Leithagebirge – Naturpark „Die Wüste“-Schiwiese, Maßstab 1:10.000, Äquidistanz 5m, Stand: März 2019. Die Laufkarten haben **Format A3** bzw. A4 (D-14, Neulinge, Family, Einzel Kurz) und sind auf wasserfestem, aber nicht reißfestem Papier (Pretext) gedruckt.

Es werden laufend Forstarbeiten durchgeführt, d. h. es können aktuelle Harvester Spuren nicht eingezeichnet sein.



Wo darf ich nicht hin?

Das innere Areal des Naturparks ist ein ehemaliges Klostergebiet, umgeben von einer 4,5 km langen Mauer. Die - jahrhunderte alte - Mauer ist durchschnittlich 2m hoch, dort mit Symbol 515 (Hohe Steinmauer, unpassierbar) gezeichnet (**Überklettern verboten**). An einigen Stellen ist sie niedrig (Symbol 513, Steinmauer, passierbar) oder verfallen (Symbol 514, Verfallene Steinmauer, passierbar).

Zusätzlich sind im Schnitt ca. alle 100m etwa 1-2m breite "Breschen" in der Mauer; sie sind mit Symbol 519 (Durchgang) gezeichnet. Die Breschen sind zwischen 10 und 100 cm hoch. Die unpassierbar gezeichnete Mauer darf nur dort passiert werden bzw. auf den Wegen, die durch die Mauer führen. Aus Lesbarkeitsgründen wird auf zusätzliche Eindrucken des violetten Durchgangssymbols (710) verzichtet.

Einige Bahnen führen bei aufgelassenen Steinbrüchen vorbei. Alle Abbrüche können immer problemlos umlaufen werden, bitte keine unüberlegten Aktionen! Etwaige „Betreten Verboten“ Schilder, die kein auf der Karte markiertes Sperrgebiet betreffen, gelten nicht für Wettkämpfer.

Es gibt ein Sperrgebiet (Wildruhezone), welches nicht betreten, aber auf dem Weg durchlaufen werden darf (sonst Disqualifikation).

Bitte seid vorsichtig bei der Burgruine Scharfeneck (Einsturzgefahr)!

Postenbeschreibung Nur auf Karte

Vormarkierungen Es befinden sich bereits die Vormarkierungen für den 1. AC im Gelände.

Kinderfähnchenposten haben keine SI-Station – nicht beachten, aber auch nicht den Fähnchen folgen!

Startzeiten 13:00 Uhr: letzte Änderung der Mannschaftsaufstellungen

14:00 Uhr: Massenstart D19-, H 19-

14:08 Uhr: H40-, H60- und Offen

14:16 Uhr: D40-, H-18,

14:24 Uhr: D-18, H50-

(Aufruf jeweils 4 Minuten davor)

ab 14:40 Uhr: Start D-14, H-14 (lt. Startliste)

Freie Startzeitwahl für die Einzel Kurz/Lang, Family und Neulinge von 14:40 bis 15:30 (mit Startposten), Kinderfähnchenstrecke 14:30 bis 16:15

Streckenlängen

Von Bahnen, für die ihr euch noch anmelden könnt

Kategorie	Länge	Steigung	Posten
Einzel kurz	3480m	100	11
Einzel lang	7500 m	270	19
Family	2160 m	30	7
Neulinge	2210 m	30	7
Offen	6900 m	290	29

Ziel Ihr dürft eure Laufkarten behalten, aber nicht Anderen zeigen – Fair Play!

Vergesst nicht auszulesen, auch wenn jemand aufgegeben hat. Sonst gehen wir euch im Wald suchen!

- Zielschluss** Die Posten werden ab 17:30 abgeräumt.
- Proteste** Mündliche Ankündigung bis 16:30 beim Wettkampfleiter oder TD.
- Siegerehrung** Frühestmöglich (ca. 16:30 im WKZ)
- Preise** Medaillen in den Meisterschaftskategorien, für andere Kategorien lokale Produkte und Manner-Schnitten. Pokale für die Sieger der Kategorien D-14 und H-14.

Sonntag, 14. April, 1. Austriacup-Lauf Mittel

Karte Mannersdorf am Leithagebirge – Naturpark „Die Wüste“, Äquidistanz 5m, Stand: März 2019. Maßstab 1:10.000 bzw. 1:7500 ab D/H 50

Postenbeschreibung Bei allen Kategorien auf Karte und zusätzlich in Papierform. Elitekategorien sowie H21K, H21L, H35, H40, H45 am Start, alle anderen im WKZ. Kategorien mit vielen Posten beachten die Kästchengröße von 6 mm. Einige Postenstandorte liegen relativ knapp beieinander, kontrolliert bitte die Nummern.

Weg zum Start Bevor ihr zum Start geht, prüft den Batteriestatus eurer SIAC-Chips im WKZ. 500 m, 20 Höhenmeter, mit orangem Krepppapier markiert. Aufwärmen am Weg zum Start, beachtet die Sperre des Laufgebiets

Startzeiten Erster Start 10:00
Alle Startzeiten und Bahndaten findest du auf [ANNE](http://www.nfwien-ol.at/) oder unserer Website (<http://www.nfwien-ol.at/>).
Freie Startzeitwahl für Offen-Lang, Offen-Kurz, Neulinge, Family 10:30 bis 11:30 (mit Startposten).
Kinderföhnchenstrecke von 10:30 bis 12:15.

Von Bahnen, für die ihr euch noch anmelden könnt

Streckenlängen

Kategorie	Länge	Steigung	Posten
Offen kurz	2,9 km	95	14
Offen lang	4,5 km	155	22
Family	1,8 km	50	11
Neulinge	2,3 km	65	15

Ziel Die Laufkarten müssen bis zum letzten Start abgegeben werden. Ab 12 Uhr dürft ihr sie behalten, aber Fair Play!

Vergesst nicht auszulesen, auch bei Aufgabe. Sonst gehen wir euch im Wald suchen!

Zielschluss	14:00
Proteste	Mündliche Ankündigung bis 12:30 beim Wettkampfleiter oder TD.
Siegerehrung	Frühestmöglich (ca. 12Uhr30) im WKZ.
Preise	Auswahl an lokalen Produkten. Pokale für die Sieger der Kategorien D/H -10, D/H-12, D/H-14

Allgemeines

- Sportident wird als elektronisches Punching-System eingesetzt. SI Air "touchfree" wird unterstützt.
Besitzer von SI-Cards bitte bei Anmeldung die Nummer der SI-Card angeben. Für all jene, die keine SI-Karte besitzen, besteht die Möglichkeit bei der Unterlagenabgabe eine zum Preis von € 35.- zu erwerben oder zum Preis von € 2.- zu mieten (kein SI Air).
- Die Veranstaltung wird nach den gültigen Regeln der Wettlaufordnung des ÖFOL durchgeführt.
- Der durchführende Verein übernimmt keinerlei Haftung für auftretende Schäden jedweder Art, auch nicht gegenüber dritten Personen. Jede(r) Läufer(in) startet auf eigene Gefahr.
- Im Laufgebiet besteht bis zum Wettkampf Trainingsverbot.
- Die Bestimmungen der Straßenverkehrsordnung und des Forstgesetzes sind einzuhalten.
- Bei einer Absage der Veranstaltung übernimmt weder der ÖFOL noch der durchführende Verein eine Haftung für entstandene Kosten.
- Die Teilnehmer am Wettkampf erklären sich mit der Veröffentlichung von Fotos, die bei diesem Wettkampf gemacht werden sowie mit der Veröffentlichung der Ergebnisse im Internet einverstanden.

Für den durchführenden Verein,
Naturfreunde Wien Orientierungslauf,
der Wettkampfleiter

Ernst Bonek

Wir danken unseren Sponsoren und Unterstützern

