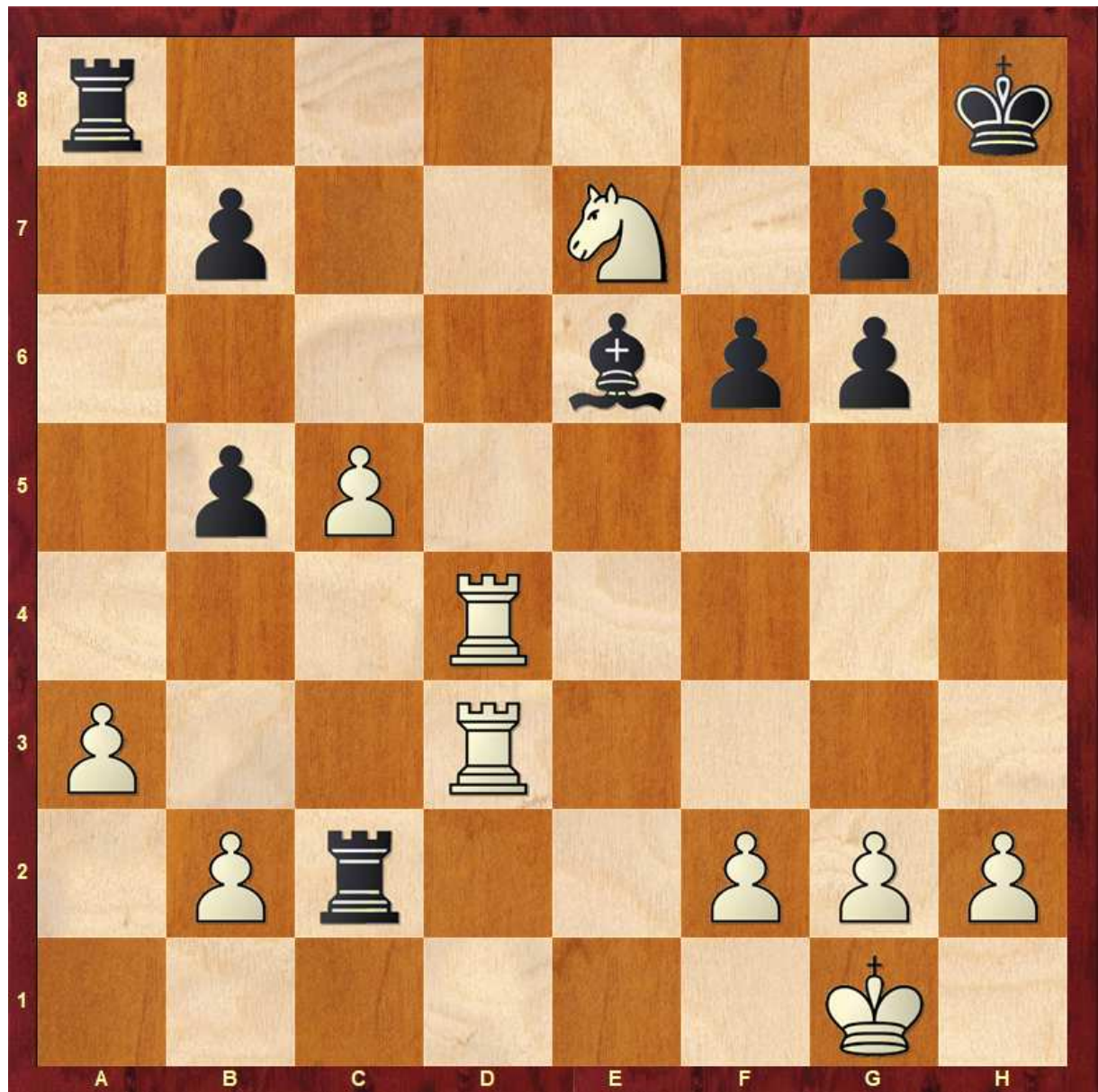


Probe-Schachbeispiel 1



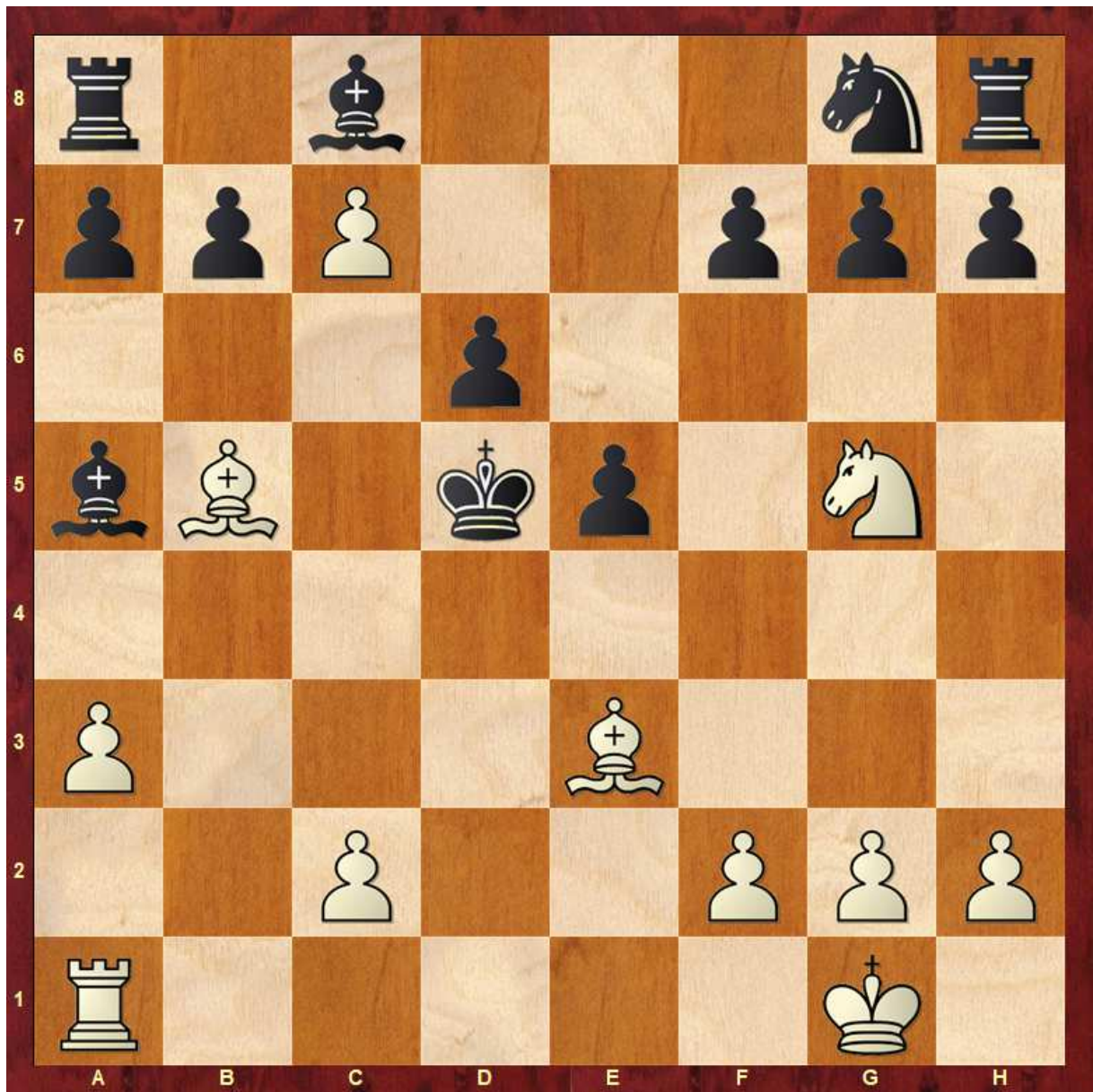
Weiß am Zug setzt Matt in 1 mit:

a) Td4-d8

b) Td3-h3

c) Td4-h4

Probe-Schachbeispiel 2



Weiß am Zug setzt Matt in 1 mit:

a) Ta1-d1

b) Lb5-c4

c) c2-c4

Lösung

Probe-Schachbeispiel 1: c)

Probe-Schachbeispiel 2: c)