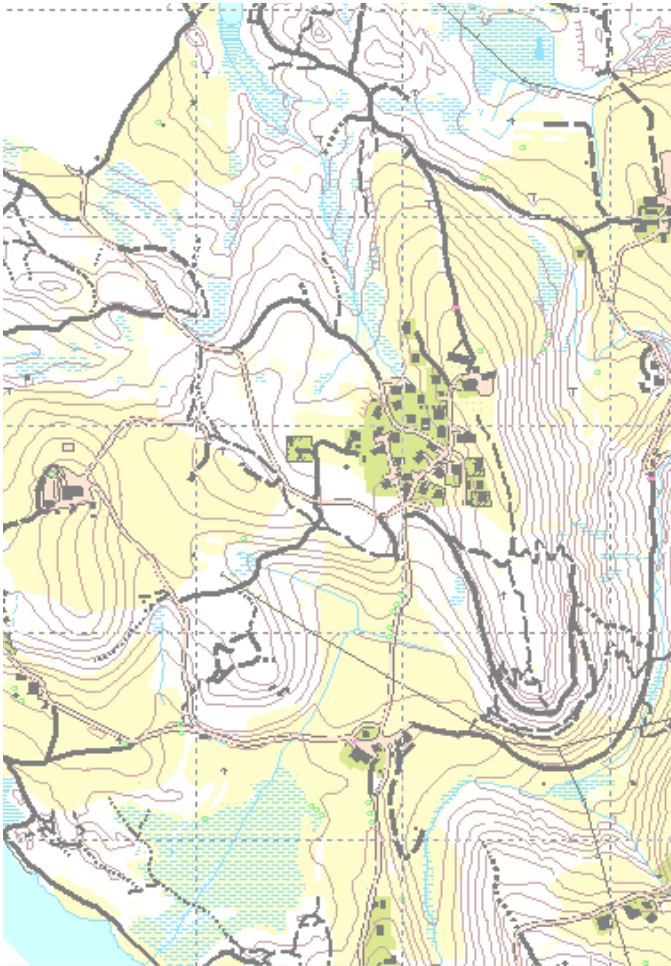


Samstag, 06. Oktober 2007

ÖMS MTBO Mittel Distanz,
7. MTBO Austria Cup,
Bichlach Bike Challenge



Sonntag, 07. Oktober 2007

8. MTBO Austria Cup,
Tiroler Meisterschaft MTBO,
Bichlach Bike Challenge



**RaiffeisenBank
Kitzbühel**



www.raiffeisen-kitzbuehel.at

**RaiffeisenBank
Kitzbühel**



www.raiffeisen-kitzbuehel.at



**Österreichische MS
Mountainbike-
orienteering**



6. & 7. Oktober 2007

**Kitzbühel
Oberndorf
Reith**

ÖMS Mittel Distanz für alle Kategorien 7. Lauf zum MTBO Austria Cup 2007 Bichlach Bike Challenge

- Ehrenschutz:** Hans Schwaigkofler (Bgm. Oberndorf)
- Veranstalter:** Österr. Fachverband f. Orientierungslauf
- Durchführung:** Naturfreunde Kitzbühel und OLC Kufstein
- Treffpunkt:** Samstag, 06. Oktober 2007 um 12:30 Uhr
Volksschule / Feuerwehr Oberndorf
(Dorfzentrum)
- Erster Start:** 14:00 Uhr
- Kontollsystem:** Sportident (Leihchip € 2 /Tag)
- Wettkampfleiter:** Georg Hechl
- Bahnleger:** David Hechl
- Technisch Del.:** Hermann Knoflach
- Karte:** MTBO Kitzbühel Bichlach Juli 06
Korrekturen von Martin Fürnkranz Juni 07
Maßstab: 1:15.000 Äquidistanz: 5 m
- Meisterschaftsklassen:** H/D-14*, H/D 15-17, H/D 18-20,
H/D 21E, H/D 21 kurz,
H/D 35-, H/D 45-, H 55-
- Rahmenbewerbe:** Schnupperklasse
Bichlach Bike Challenge
- Nennung:** H/D-14 und Rahmenbewerbe € 5,--
H/D 15-17 € 6,--
alle anderen Kategorien € 12,--
- Anmeldung:** bis **26.09.07** per mail: g.hechl@tsn.at
oder mit dem ÖFOL Meldesystem „ANNE“
Spätmeldungen bis **03.10.07** – 1,5-faches
Nenngeld.
Nach- und Ummeldungen bis unmittelbar vor
dem Wettkampf – 2-faches Nenngeld.
- Gelände:** stark kuptiertes Hügellgebiet mit häufigem
Wechsel zwischen kleinen Wäldern und Wiesen,
mit allen Wegkategorien
- Verpflegung:** für Verpflegung im Zielbereich ist gesorgt
- Siegerehrung:** ca. 17:00 Uhr
im Musikpavillon in Oberndorf

8. Lauf zum MTBO Austria Cup 2007 Tiroler Meisterschaft MTBO Bichlach Bike Challenge

- Ehrenschutz:** Thomas Pupp (Naturfreunde Tirol)
- Veranstalter:** Österr. Fachverband f. Orientierungslauf
- Durchführung:** Naturfreunde Kitzbühel und OLC Kufstein
- Treffpunkt:** Sonntag, 07. Oktober 2007 ab 08:30 Uhr
Volksschule / Feuerwehr Oberndorf
(Dorfzentrum)
- Erster Start:** 10:00 Uhr
- Kontollsystem:** Sportident (Leihchip € 2 /Tag)
- Wettkampfleiter:** David Hechl (Info Tel.: 0650/8402999)
- Bahnleger:** Georg Hechl
- Technisch Del.:** Hermann Knoflach
- Karte:** siehe Vortag
- Cupklassen:** H/D-14* Postenreihenfolge vorgegeben
Für alle weiteren Kategorien **Postennetz!**
H/D 15-17, H/D 18-20, H/D 21E, H/D 21 kurz,
H/D 35-, H/D 45-, H 55-
- Rahmenbewerbe:** Bichlach Bike Challenge (Postennetz)
Schnupperklasse (Postenreihenfolge vorgeg.)
- Anmeldung:** siehe Vortag
- Siegerehrung:** anschließend an das Rennen im Musikpavillon in
Oberndorf
- Allgemeines:** Im Wettkampfbereich besteht bis zum Wettkampf
Trainingsverbot! Die Veranstaltung wird nach den Regeln der
gültigen Wettlaufordnung des ÖFOL durchgeführt. Der durch-
führende Verein übernimmt keinerlei Haftung für auftretende
Schäden jedweder Art, auch nicht gegenüber dritten Personen.
Jede(r) Läufer(in) startet auf eigene Gefahr und ist für eine
entsprechende Versicherung selbst verantwortlich. Die Be-
stimmungen des Forstgesetzes und der Straßenverkehrsordnung
sind einzuhalten. **Radhelmpflicht!**

* Kinder unter 12 Jahren nur mit Fahrradprüfung, ansonsten nur
Startmöglichkeit gemeinsam mit einem Erwachsenen in der
Direktklasse.

Quartiere:

Kitzbühel

Kitzbühel Tourismus
Hinterstadt 18, 6370 Kitzbühel, Österreich
Tel.: +43 (5356) 777 0 Fax: +43 (5356) 777 77
web: info@kitzbuehel.com, www.kitzbuehel.com

Seebichlhof Fam. Schwabegger T: 05356/71235
Zimmer mit Frühstück € 28/Pers.

Jugend- /Familiengästehaus Niederstrasserhof (Oberndorf)
Tel: 05352/63651 Zimmer mit Frühstück € 25/Pers.

Tourismusverband

OBERNDORF

A- 6372 Oberndorf in Tirol
Tel.: 05352-62927, Fax: 65690
info@oberndorf.at
www.oberndorf.at

