

Orientierungslauf Camp 09

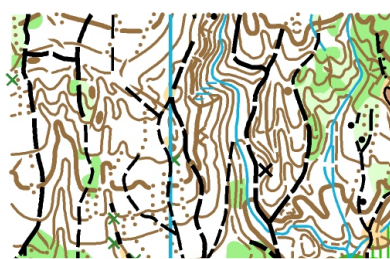
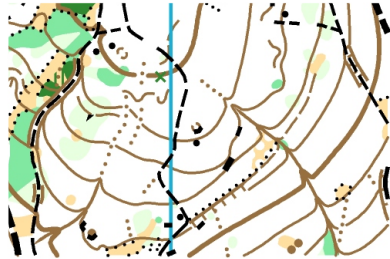
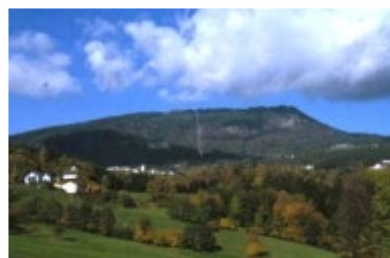
20.-23. August
im Schöcklland

Graz-Kumberg-St. Radegund



Offizielles offenes ÖFOL-Jugendtrainingslager

in Kooperation: Fachverband Orientierungslauf / Sportunion Schöckl Orienteering



Information

- Erlebnis in der Natur
- 6 Trainingseinheiten
- Posten suchen und finden
- Keine Grundkenntnisse nötig
- Von Anfänger bis Kaderläufer
- Tageskurs oder
- Nächtigung in der Region
- Lokaler Transport auf Wunsch
- Perfekte Betreuung

Anmeldung bis 8. Juli 2009

office@schoeckl.at

Tel: 0664 9604960

www.schoeckl.at

Orientierungslauf Camp 09

Offizielles Offenes ÖFOL-Jugendtrainingslager

20.8. bis 23.8.2009

SCHÖCKLLAND → Graz – Kumberg - St. Radegund

Veranstalter / Organisation:

Österreichischer Fachverband für Orientierungslauf / Sportunion Schöckl Orienteering

Termin:

Do. 20.8. bis So. 23.8.2009; Anreise bis 13.30 Uhr, anschließend Training 1

Treffpunkt/Zentrum:

WellWelt Kumberg (Freizeitzentrum), Seestraße - Seecafe, 8062 Kumberg

www.wellwelt.at

Anreise:

Eigenes Transportmittel ist nötig, da die Trainingsgebiete in unterschiedlichen Orten liegen. Ab Graz mit Bus → Kumberg → St. Radegund: www.busbahn bim.at

Zielgruppe:

Es sind keine Vorkenntnisse erforderlich. Jugendliche ab Jahrgang 1998. Erwachsene

Ziel:

Orientieren in der Natur, Umgang mit Karte und Kompass, Grundtechnik des Orientierens, Spezielle Trainingsmethodik und Übungsformen für Fortgeschrittene wie Feinorientierung, Fensterlauf, Höhenkurven, Duelle, etc.

Umfassendes Erleben in der Gemeinschaft, Alternative Trainingsformen

Allgemeine Hinweise:

Wegen der mannigfaltigen Unterkunftsmöglichkeiten (vom Campingplatz bis zum Hotel wird im Umkreis von einigen Kilometern alles geboten), aber auch um den unterschiedlichen Wünschen besser gerecht werden zu können, werden heuer unterschiedliche Möglichkeiten zur Teilnahme angeboten:

Trainingsbetreuung:

Variante 1) Basis- und Kursgebühr: → Gruppe A,B

→ Einzelpersonen oder Gruppen mit Betreuungswunsch – Betreuung wird von Seiten der SU Schöckl gestellt, es werden unter Anleitung die Karten und Bahnen sowie die Gemeinschaftsaktivitäten genutzt

Variante 2) Basisgebühr, keine Kursgebühr: → Gruppe C,D

→ Organisierte Gruppe, zB Kadergruppe – die Betreuung wird selbst organisiert, es werden nur die Karten und Bahnen sowie die Gemeinschaftsaktivitäten genutzt (Basisbeitrag)

→ Einzelpersonen oder Kleingruppen (Familien, Vereine o.ä.) ohne Betreuungswunsch – es werden nur die Karten und Bahnen sowie die Gemeinschaftsaktivitäten genutzt (Basisbeitrag)

Gruppeneinteilung / Leistungsniveau (O-Technik)

Gruppe A: Kinder/Jugendliche (Anfänger)

Gruppe B: Jugendliche (mäßig Fortgeschrittene) – Erwachsene (Anfänger)

Gruppe C: Jugendliche und Erwachsene (Erfahrung mehrere OL-Saisonen)

Gruppe D: ÖFOL-Jugendkader → durch Kaderbetreuer

→ Die Gruppeneinteilung ist bei der Anmeldung wichtig, da die entsprechenden Aufgaben zugeordnet werden.

Training:

Donnerstag, 20.8.09:

1. Training: ab 14.00 Uhr Kumberg, Grünschnittstelle

Freitag, 21.8.09:

2. Training: 9.00 -12.00 Uhr Graz/Mariatrost (Fußballfeld JSV Mariatrost)
Mittag vor Ort möglich (GH Gruberwirt)

3. Training: 21.8 14.00-17.00 Uhr Graz/Mariatrost (Fölling, Josefhof)

Samstag, 22.8.09:

4. Training: 22.8, 9.00 -12.00Uhr St.Radegund >> Downhill

Mittag vor Ort möglich (Freibad St.Radegund)

5. Training: 22.8, 14.00-17.00 Uhr St.Radegund >> Steine im Hang

Sonntag, 23.8.09:

6. Einheit-Abschlussstaffel: 10.00 Uhr Kumberg See

→ Abweichungen aus organisatorischen Gründen möglich.

Leistungen:

Vorbereitete Trainingsstrecken, OL-Karten, Betreuung bei Kursgebühr

Freier Eintritt in die WellWelt Kumberg (See), Freier Eintritt am Samstag im Freibad St.Radegund (Mittagessen möglich)

Kosten Basisbeitrag Trainingseinheiten und Karten vorbereitet

€ 30.- Basisbetrag. Die Betreuung vor Ort erfolgt durch die jeweiligen Verantwortlichen einer Gruppe (Club- oder Kaderbetreuer) **Trainingseinheiten und Karten vorbereitet**

Kosten Kursbeitrag für Betreuung

€ 25.- Kursbeitrag. Die hier angemeldeten Personen werden von unserer Seite betreut und in die Geheimnisse der Orientierungstechnik eingeführt.

Betreuung von 9 – 17 Uhr, keine Nächtigungsbetreuung

Extra Kosten Mittag/Betreuung für Tagesgäste

€ 10.- je Mittagessen, Getränk inkl. Mittagsbetreuung (Fr/Sa). Es besteht die Möglichkeit am Freitag und Samstag die Mittagspause unter Betreuung mit einem Mittagessen zu absolvieren. Am Freitag bzw. am Samstag ist die Mittagspause beim GH Gruberwirt bzw. im Freibad St. Radegund geplant. Anmeldung erforderlich!

Extra Kosten OL-Kartenset

€ 10.- damit erhalten Sie 6 „leere“ OL-Karten, der jeweiligen Trainingsgebiete

Förderungen – Kosten für Gruppen

Über den jeweiligen Fach-, Dachverband oder Verein gibt es entsprechende Unterstützungen. Diese sind bei der jeweiligen Gruppe, Verein, Kader zu erfragen.

Kosten Unterkünfte

Die Unterkunft ist Sache der Teilnehmer, d.h. es ist für das Quartier selbst Sorge zu tragen und mit dem Vermieter die Vereinbarung zu treffen (Buchung, Anzahlung, Storno).

Richtpreise in der Region: NF: € 18.-/25.- ; HP: € 25.-/ 30.- ; VP: 30.-/ 35.-

Empfohlenen Unterkünfte:

Campdorf wellweltkumberg: für ÖFOL-Kader reserviert

Campingplatz Kumberg: www.campingwellweltkumberg.at

Tourismus St.Radegund: www.radegund.info Pension: www.schoeckblick.at/

Kinderlandheim, einfache Mehrbettzimmer Tel. 0316/82-90-70

Fasslberg: Gasthaus Altes Fassl: www.altes-fassl.at

Tourismus Schöcklland: www.schoecklland.at

Tourismus Graz: www.graztourismus.at; www.regiongraz.at

Jugendgästehaus Graz: www.jufa.at/graz.php

Anmeldung: bis Mittwoch 08. Juli 2009 an:

Mag. Hannes Pacher, Prottesweg 8, 8062 Kumberg; Tel.: +43 664 9604960; E-Mail: office@schoeckl.at; Anmeldung ist nur gültig mit Überweisung auf

Bankverbindung:

PSK-BANK, BLZ 60.000, KtNr. 80.110.009.449

Die Anmeldebestätigung sowie eine Teilnehmerliste werden nach Meldeschluss zugesandt. Die Anmeldung (Basis- bzw. Kursgebühr) und Extra-Leistungen (Mittag, OL-Karten) sind nur mit bezahltem Beitrag gültig.

Dieser ist sofort nach dem Erhalt der Anmeldebestätigung zu bezahlen!

STORNO: Rückerstattung: € 30.- Basisbeitrag / € 20.-Leibchen, etc. bis 23.Juli 09
Rückerstattung stornofreie: Kursgebühr bis 7.August 09 oder ärztl. Attest

Transport:

Die Trainings finden an unterschiedlichen Orten statt. Eigenes Transportmittel ist daher zu empfehlen. Sonst kann vor Ort nur lokaler Busunternehmer für Fahrten beauftragt werden. Die Hauptorte sind auch über öffentliche Verkehrsmittel erschlossen

Ausrüstung:

Sportkleidung (Wechselgarnitur) bzw. OL-Laufkleidung, Laufschuhe, Socken, T-Shirts, Unterwäsche (zum Wechseln), Hausschuhe, Schön- und Schlechtwetterausrüstung, Waschzeug, Badehose, Strandtuch, Trinkflasche, Schreibsachen, Kompass...

Allgemeines:

Als Abschluss des Trainingslagers findet eine Jugendstaffel statt. Für alle Trainingslagerteilnehmer ist der Start im Basisbeitrag inkludiert.

3-4 Einheiten werden SI-Chip durchgeführt!

Nicht- und Noch-Nichtkaderläufer wird die Möglichkeit geboten, mit dem ÖFOLJugendkader mitzutrainieren.

*****Anmeldung hier abtrennen und an SU Scköckl Orienteering senden *****
Mag. Hannes Pacher, Prottesweg 8, 8062 Kumberg oder office@schoeckl.at

**Anmeldung zum Orientierungslauf-Jugendtrainingslager
20.-23. August 2009**

Anmeldung nur gültig mit bezahlter Auswahl, limitierte Teilnehmerzahl!

Daten		
Name	E-Mail	
Straße	PLZ, Ort	
Jahrgang	Kategorie/Gruppe	SI-Chip

Kosten	Angebot	Kosten in €	Auswahl
Basisbetrag	Trainingseinheiten und Karte vorbereitet	€ 30.-	
Kursbeitrag	Betreuung durch lokale Übungsleiter	€ 25.-	
Mittagessen	Freitag GH Gruberwirt (+ Betreuung)	€ 10.-	
Mittagessen	Samstag Freibad St.Radegund (+Betreuung)	€ 10.-	
Extras	T-shirt, weiß → Orienteering, more than running!	€ 20.-	Größe
Extras	OL Karten („leer“) aller 6 Trainingsgebiete	€ 10.-	
	Summe Kosten		

Stornokosten: siehe oben!

PSK-BANK, BLZ 60.000, KtNr. 80.110.009.449

Unterschrift Erziehungsberechtigter: _____

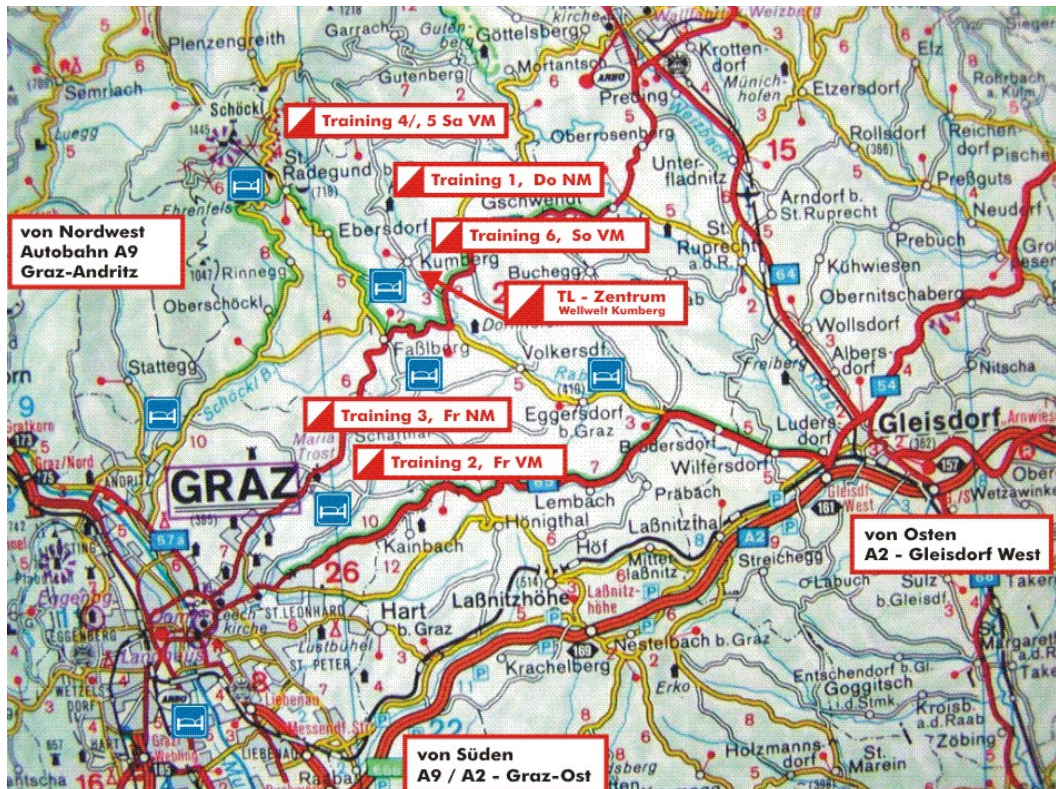
Lageplan Anreise:

Schöcklland



Lageplan der Trainings:

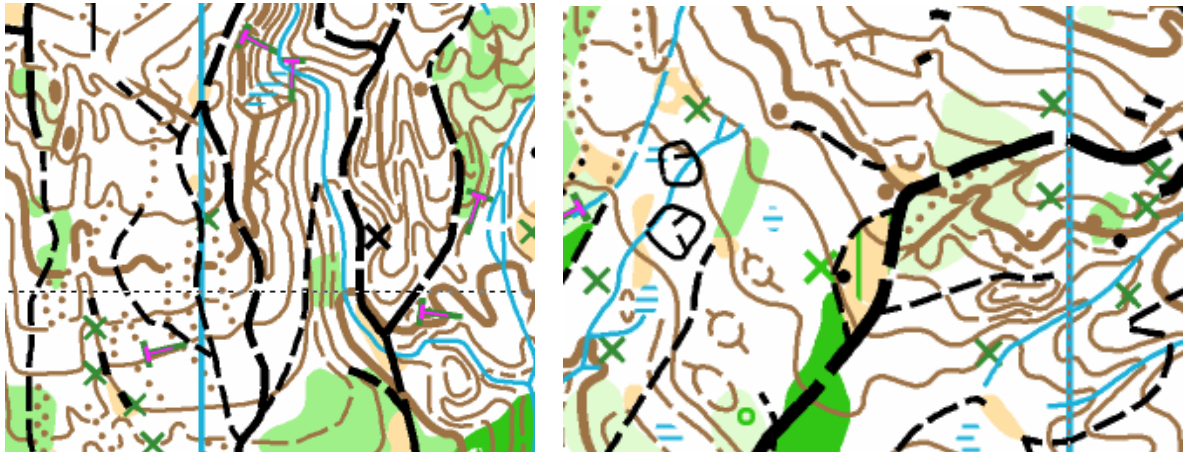
Änderungen möglich!



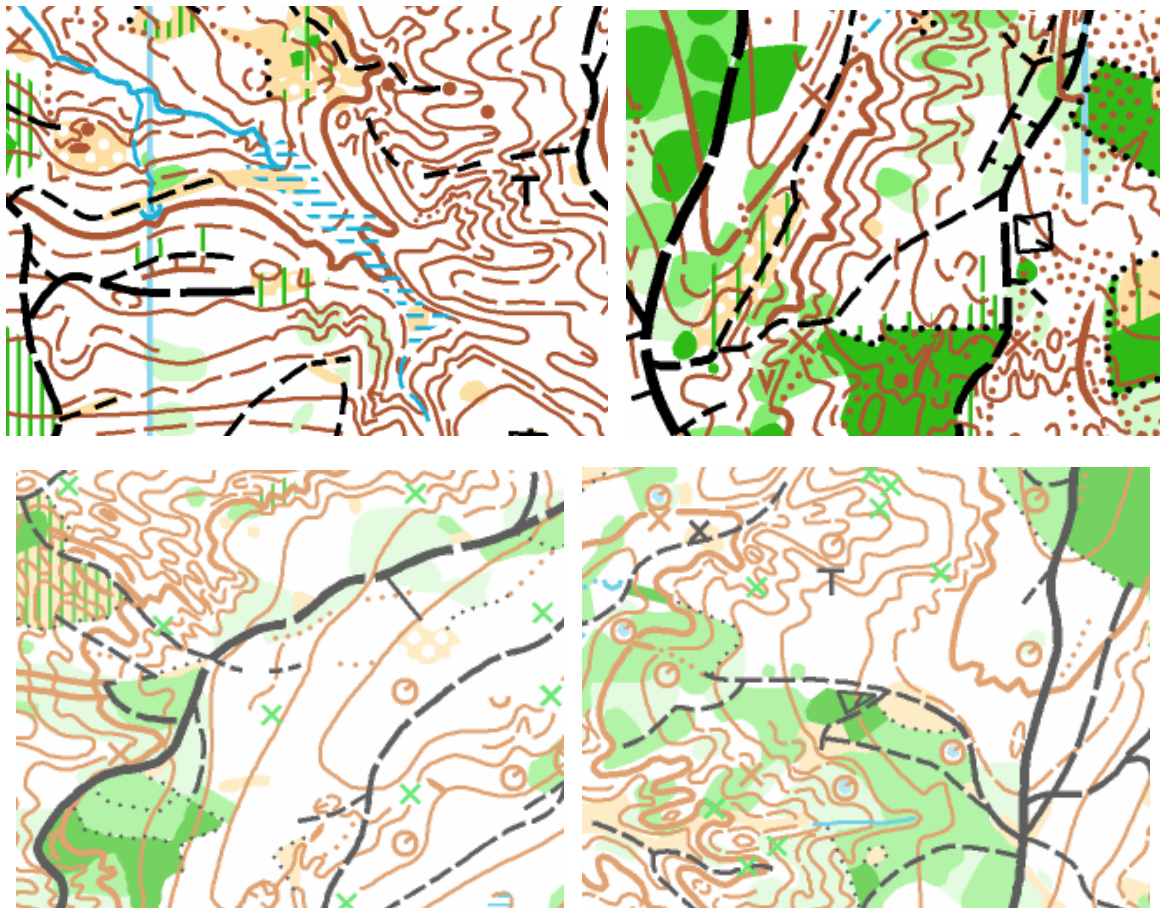
Kartenausschnitte der Gebiete:

Änderungen möglich!

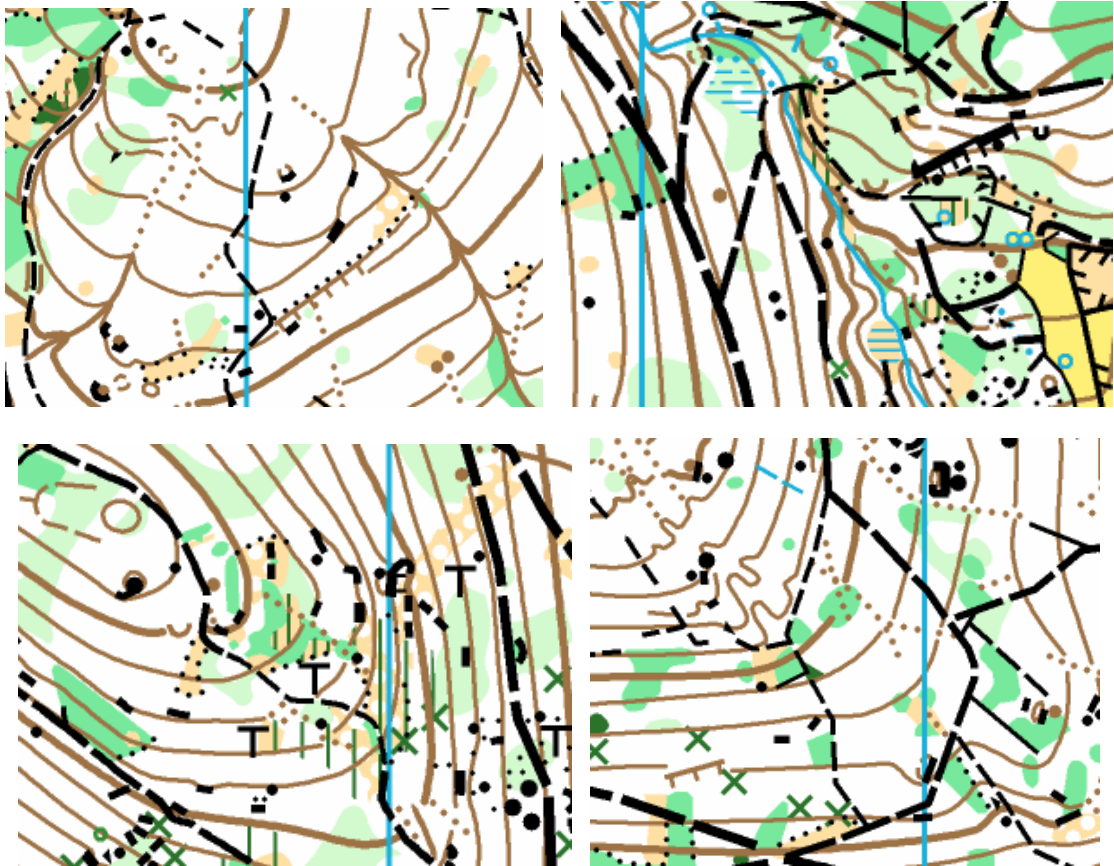
Kumberg – Training 1



Mariatrost – Training 2 und 3



St.Radegund – Training 4 und 5



Kumberg - Abschlussstaffel

