



# MTBO Csöde 2014

## KIÍRÁS EINLADUNG INVITATION

### Versenyek

Magyar Kupa 3-4.  
Osztrák Kupa 2-3.

### Wettkämpfe

3-4. MTBO Ungarischen Cup  
2-3. MTBO Austria Cup

### Races

Hungarian Cup 3-4  
Austrian Cup 2-3

### Időpont

2014. május 31. - június 1.

### Termin

31. Mai - 01. Juni 2014

### Dates

31 May - 1 June 2014

### Helyszín

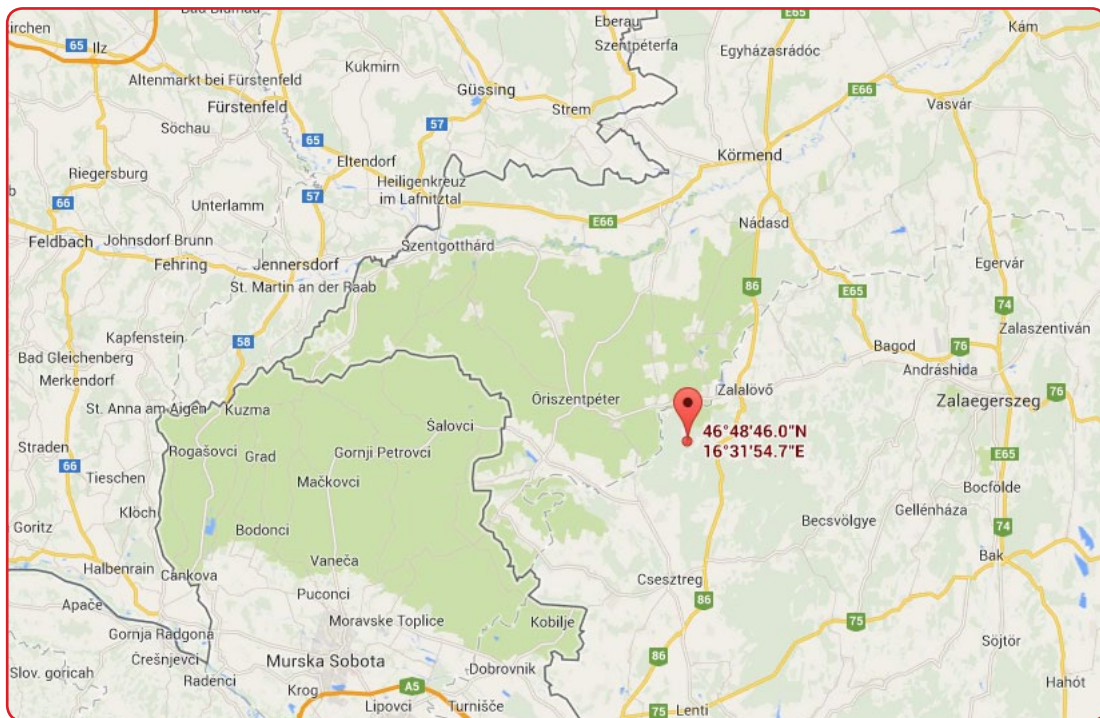
Felsőcsöde, a Versenyközpont koordiná-  
tái: N 46°48'45.98" E 16°31'54.71".

### Treffpunkt

Felsőcsöde, GPS: N 46°48'45.98", E  
16°31'54.71"

### Event Center

Felsőcsöde, GPS: N 46°48'45.98", E  
16°31'54.71"



### Rendező

Hangya SZKE  
A versenybírósg elnöke: Mets Miklós

### Organisator

Hangya SZKE  
Wettkampfleiter: Miklós Mets

### Organiser

Hangya SZKE  
Chairman: Miklós Mets

### Futamok

2014. május 31., szombat:  
középtáv (nullidő 14:00)  
2014. június 1., vasárnap:  
hosszútáv (nullidő 10:00)

### Veranstaltungstyp

31. Mai 2014, Samstag:  
Mitteldistanz (Erster Start: 14:00)  
01. Juni 2014, Sonntag:  
Langdistanz (Erster Start 10:00)

### Events

31 May 2014, Saturday:  
Middle (Start 14:00)  
1 June 2014, Sunday:  
Long (Start 10:00)

### Kategóriák

FN 21, 21B, 18-20, 15-17, 14, 40, 50, 60,  
70, Nyílt hosszú, Nyílt rövid, Családi

### Laufkategorien

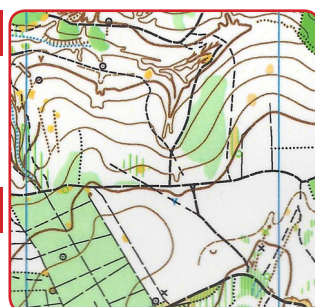
D/H 21E, 21B, 18-20, 15-17, 14, 40, 50,  
H 60, Open Long, Open Short, Family

### Competition classes

M/W 21E, 21B, 18-20, 15-17, 14, 40, 50,  
60, 70, Open Long, Open Short, Family

### Terepleírás

Völgyekkel szabdal-  
t dombvidék, közepes  
úthálózattal.



### Wettkampfgelände

Typische ungarische Hügel-  
landschaft mit ausreichen-  
dem Wegenetz.

### Terrain description

Hilly terrain with numerous valleys and  
medium density network of paths.

### Térkép

2014-ben helyesbített  
MTBO térkép.

### Karte

MTBO Karte, Stand 2014.

### Map

MTBO map surveyed in 2014.

## Nevezés

Normál: 3000 Ft / nap  
FN15-17, FN70 illetve Nyílt: 1500 Ft / nap  
FN14, Családi: 300 Ft / nap

A nevezési határidők:

- határidőn belüli nevezés: 2014. május 26. (hétfő) éjfélig,
- pótnévezés 2014. május 29. (csütörtök) éjfélig, plusz 600 Ft / nap pótdíjért,
- helyszíni nevezés + 1200 Ft / nap pótdíjért.

Nevezni lehet a következő módokon:

- az ENTRY-n keresztül,
  - az osztrák szövetség ANNE felületén,
  - az Orienteering Online felületén,
  - e-mail-ben: [mtbo-csode@t-online.hu](mailto:mtbo-csode@t-online.hu).
- E-mail-en érkezett nevezés esetén kérjük megadni a következő adatokat: az egyesület neve, e-mail címe, versenyző neve, születési éve, kategória (versenyszámonként), SPORTident dugóka száma (amennyiben van). Az e-mailen érkezett nevezéseket 2 napon belül visszaigazoljuk. Ha ez nem történik meg, újra el kell küldeni!

Helyszíni nevezéseket az üres helyek erejéig tudunk elfogadni.

## Pontérintés

A pontérintés és az időmérés SPORTident rendszerrel történik. SPORTident dugóka a helyszínen bérelhető 300 Ft / nap áron. (Elvesztés esetén 9000 Ft a pótdíj).

## Szállás

A versenyközpontban lehetséges sátrazni (600 Ft / fő / éj), egyéb szálláslehetőség egyénileg intézendő.

## Díjazás

Díjazás a két futam összetett eredménye alapján történik.

## Egyéb

- A verseny a 24 Órás tájékoztatósi futóversennyel együtt kerül megrendezésre.
- A versenyközpontban büfé üzemel.
- A versennyel kapcsolatos információk az MTFSZ Tájékoztatósi Keréparos szakágának honlapján lesznek elérhetőek.
- További információ: Mets Miklós, [miklos.mets@gmail.com](mailto:miklos.mets@gmail.com).

## Nennung

D/H 18-60: 10 EUR / Tag  
D/H 15-17, Open: 5 EUR / Tag  
D/H 14, Family: 1 EUR / Tag

Nennungen bis:

- 26. Mai 2014 (Montag) 24:00
- Spätnennung bis 29. Mai 2014 (Donnerstag) 24:00, gegen 2 EUR / Tag Aufschlag
- Nachnennung vor Ort gegen 4 EUR / Tag Aufschlag

Nennungen unter:

- MTF SZ / ENTRY,
  - ÖFOL / ANNE,
  - Orienteering Online Seite,
  - per E-Mail: [mtbo-csode@t-online.hu](mailto:mtbo-csode@t-online.hu).
- Bei Nennung per E-Mail sind die folgende Daten anzugeben: Verein, E-Mail Adresse, Name der Athlet(in), Jahrgang, Laufkategorie (je Wettkampf), SPORTident Chip Nummer. Die Nennungen per E-Mail werden innerhalb von 2 Tage bestätigt. Falls nicht, bitte nachschicken!

Beschränkte Startmöglichkeit bis unmittelbar vor dem Wettkampf auf den freien Startplätzen möglich.

## Punching System

Sportident wird als elektronisches Punching-System eingesetzt. Für all jene, die keinen SI-Chip besitzen, besteht die Möglichkeit eine zum Preis von 1 EUR / Tag zu mieten. (Ersatzpreis 30 EUR).

## Unterkunft

Zeltplatz im WKZ (2 EUR / Person / Nacht), weitere Übernachtungsmöglichkeiten sind selbst zu buchen.

## Siegerehrung

Gemeinsame Siegerehrung für beide Wettkämpfe (Gesamtwertung).

## Weitere Informationen

- Der MTBO Wettkampf findet im Bereich des 24 Stunden OL Wettkampfs statt.
- Schnellimbiss im WKZ.
- Weitere Details über den Wettkampf werden auf der Homepage der MTF SZ MTBO Kommission verfügbar sein.
- Weitere Informationen: Miklós Mets, [miklos.mets@gmail.com](mailto:miklos.mets@gmail.com).

## Entry

M/W 18-60: € 10 / day  
M/W 15-17, M/W 70, Open: € 5 / day  
M/W 14, Family: € 1 / day

Entry deadlines:

- Standard: midnight 26 May 2014 (Monday),
- Late: midnight 29 May 2014 (Thursday), at € 2 / day late fee,
- On the day at € 4 / day late fee.

Entry options:

- ENTRY system of Hungarian Orienteering Federation,
  - ANNE web page of the Austrian Orienteering Federation,
  - Orienteering Online web page,
  - E-mail: [mtbo-csode@t-online.hu](mailto:mtbo-csode@t-online.hu).
- Entries should include: club name, email, name of athletes, year of birth, competition class for each day, SI chip number. Entries submitted via email will be acknowledged within 2 days. If acknowledgement not received, please resend your entry.

Entry on the day is subject to availability of start slots.

## Punching System

SPORTident. SI chips are available at € 1 / day (lost chips charged at € 30).

## Accommodation

Camping at Event Center (€ 2 / person / night). All other accommodation are self.

## Prizes

Prizes are awarded based on the total time of two days.

## Other

- The event is collocated with the 24 hour Foot-O event.
- Catering is available at the Event Center.
- Further information will be available on the MTBO page of the Hungarian Federation.
- Additional information: Miklós Mets, [miklos.mets@gmail.com](mailto:miklos.mets@gmail.com).