



Läuferinformation Österreichische Bundesländerstaffel und Österreichische Meisterschaften im Nacht-OL 17.Oktober 2015

Parkplätze: Es sind insgesamt 4 Parkplätze (1-4) mit unterschiedlicher Kapazität und 2 Busparkplätze verfügbar. Diese sind in der Reihenfolge 1,2,3,4 zu befüllen. Den Einweisern ist unbedingt Folge zu leisten. Beim Wettkampfbereich herrscht Parkverbot! Bitte platzsparend parken und den Durchzugsverkehr nicht behindern!

Busse bitte ausnahmslos bei der Polizeischule (P Bus) und Biathlonanlage (P4) parken! Im Bereich der Abzweigung zum Wettkampfbereich ist eine Ausstiegsmöglichkeit für die Vereinsbusse.

Mit öffentlichen Verkehrsmitteln kann man ab Bahnhof Hall mit dem Bus Nr. 8370 bis zur Haltestelle Mils/Planitz (Fußweg ab der Haltestelle zum WKZ ca. 1 km) anreisen (Details über <http://www.vvt.at>).

Details gem. u.a. Skizze!

Wettkampfbereich: Bogner Aste (GPS 47.310272, 11.530660). Im Zielbereich/WKZ gibt es ausreichend Platz für Vereinszelte. 2 Großzelte für Umziehen, Gepäckdepot und Essenseinnahme werden durch uns errichtet. 6 mobile Toiletten stehen zur Verfügung. Beim WKZ werden Getränke und 2 Menüs (Pasta + Salat und Putensteak + Salat in Buffetform à € 10,-) angeboten, Zahlenmäßige Anmeldung bitte per Email an obmann@hsv-absam-ol.at.

Erste Startzeit: Anmeldung ab 11:00 Uhr besetzt
Start Bundesländerstaffel: Samstag 13:00 Uhr, Start ist im Zielgelände
Start Offene Staffeln: 13:15 Uhr
Demonstration der Staffelübergabe: 12:45 Uhr
Start Nacht-OL: 20:00 Uhr, Weg zum Start 1,5km, 50 Hm. Keine Toilette im Startbereich.



Aufwärmzone: Aufwärmen beim WKZ außerhalb der abgesperrten Bereiche bzw. am Weg zum Start des Nacht-OL.

Karte, Gelände: Die Karte **Bogner Aste-Mooskreuz** ist am Stand September 2015. Maßstab 1:10.000.

Für die Bundesländerstaffel und die Nachtmeisterschaft wird der flachere bis hügeligere Teil des Waldes verwendet. Gegen Süden und Westen gibt es eine steile Flanke. Das ganze Gelände wird an einigen Teilen von tiefen Gräben durchschnitten, die bei Routenwahlen entweder durchlaufen oder umlaufen werden können. Bei der längeren Laufklassen gibt es auch die eine oder andere längere Teilstrecke.

Der Wald ist – von einigen kleinen Teilen abgesehen – eher detailarm, das heißt dass Wurzelstöcke und Lichtungen oft als Postenstandorte dienen. Die Belaufbarkeit ist generell gut, Grünflächen und Kahlschläge mit Grünschraffur sollten eher umlaufen werden. Es gibt ein stark ausgeprägtes Wege – und Schneisennetz, wobei die kleineren Wege und Schneisen speziell in der Nacht nicht immer leicht erkennbar sein können.

Im nordöstlichen Bereich des Wettkampfgebietes befindet sich ein Bogenschießgelände. Die dort aufgestellten 3D-Tierscheiben sind NICHT in der Karte eingezeichnet. Lediglich die fixen Zielscheiben sind als **x besonderes Objekt** eingezeichnet.

Posten **Nr. 46** bei der Staffel ist der Zuschauerposten. Jeder Läufer muss diesen anlaufen, folgt dann einer markierten Strecke von 300m. Vom Vorwarnposten sind es noch ca. 3-5 min zur Übergabe.

Das Procedere der Staffel-Übergabe wird vor dem Start allen Teilnehmern vorgeführt.

Die Karten sind unmittelbar nach dem Ziel abzugeben (BdLd-Säcke)!

Die Kinderfähnchenstrecke wird aus organisatorischen Gründen nur am Sonntag angeboten.

Beim Nacht-OL werden auf Weisung des TD und in Absprache mit dem zuständigen ÖFOL-Referenten **keine Reflektorstreifen** an den Posten angebracht. Die Begründung ist einerseits die mittlerweile hochwertige Nacht-OL-Ausrüstung (Lichtkegelreichweiten bis 100 m) wodurch das Anlaufen der Posten bei reflektierenden Posten übermäßig erleichtert wird und Posten sogar viel früher erkennbar sind als am Tag! Damit wird der Nacht-OL eigentlich abgewertet. Weiters wird durch reflektierende Posten, die vielen Lampen im Wald das Hoch- und Niederwild im Wettkampfgebiet unnötig mehr als ohnehin bereits irritiert und beeinträchtigt! Diese Diskussion mit der Jagd wollen wir uns ersparen!

Duschen: Das Betreten des Kasernenareals der Andreas-Hofer-Kaserne zum Duschen ist für Wettkampfteilnehmer/Innen möglich.



Parken bitte entweder vor der Kaserne oder am großen Antreiteplatz (ausgeschildert). Es dürfen nur die ausgewiesenen Gebäude betreten werden! Bei der Wache ist die Legitimation zumindest eines Vereinsvertreters erforderlich. Eine Namensliste der Teilnehmer liegt dort auf.

Postenbeschreibungen:

Staffel:

Die Postenbeschreibung ist nur auf der Karte aufgedruckt. Die Karte ist auf wasserfestem Pretex-Papier gedruckt.

Nacht-OL:

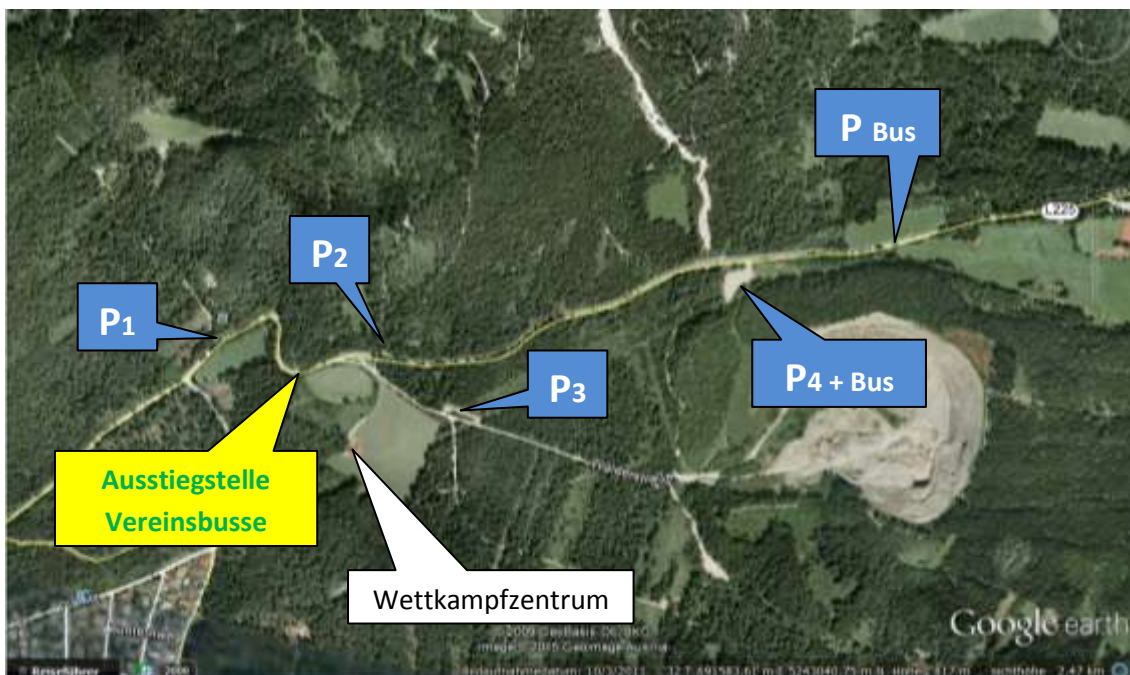
Die Postenbeschreibungen liegen beim WKZ zur freien Entnahme auf. Die Postenbeschreibungen für alle Elitekategorien liegen in der Startbox 2 auf.

Siegerehrung:

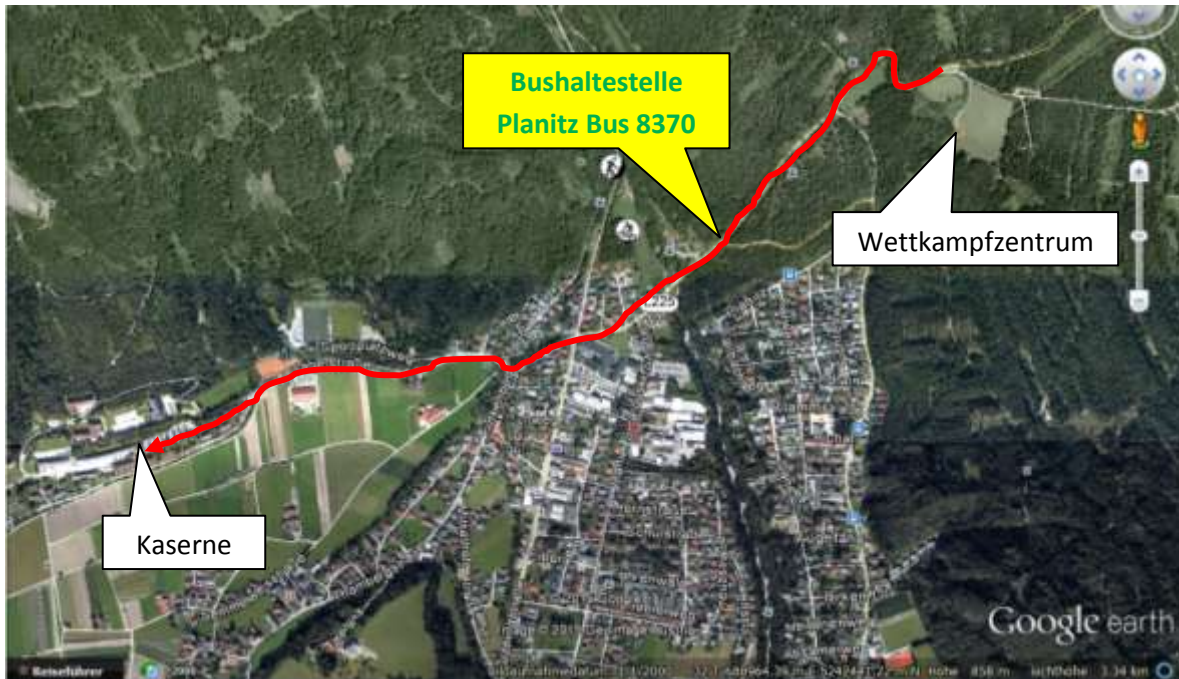
Staffel: Samstag 16:30 Uhr beim WKZ Bogner Aste

Nacht-OL: Sonntag 13:30 Uhr nach dem 10.AC beim WKZ in Innsbruck/Hungerburg

Parkplätze:



Weg zur Kaserne (Andreas-Hofer-Kaserne, Jägerstraße 6, 6067 Absam): 2,5km



Kasernenplan:

