



# Ehrenschutz

Fabio Halb, Bürgermeister Mühlgraben  
Franz Josef Kern, Bürgermeister St Martin/Raab

## Österreichische Staatsmeisterschaft und Meisterschaft Nachwuchs- und Senioren MTBO Mitteldistanz

9. MTBO Austria Cup, MTBO Hungaria Cup, Steirische MTBO Meisterschaft

und

## 10. Austria Cup MTBO Langdistanz

MTBO Hungaria Cup

# Wettkampfinformation

- WKL:** Johann Luttenberger
- Bahnleger:** Rudolf Schwarz/Alois Fuchs/Karl Thier
- Techn. Delegierter:** Michael Melcher
- Treffpunkt:** 7. September 2019 12.00 Uhr Abenteuer Welten  
Schwabengraben 28/2 | 8385 Welten
- Parkplätze:** Im Bereich Abenteuer Welten
- Karte** Mühlgraben, Stand: 09/2019  
Maßstab 1:15.000/1:10.000 A4  
Äquidistanz 5 m
- Druck:** Digitaldruck auf Pretex
- Weg zum Start:** 1.000 m, 60 Hm, Schilder und Plastikbänder  
Siehe Skizze!
- Aufwärmen:** Entlang des Weges zum Start
- Erster Start:** Nullzeit = 14.00 Uhr
- Startbox:** 1. Kammer: Kontrolle der Startnummer und SI-Card  
Clear u Check  
2. Kammer: „SIAC“ Kontrolle (kein air long range, ca 30-50 cm)  
3. Kammer: Die Karte darf sofort entnommen und  
versorgt werden.  
Der Start erfolgt nach dem Pieps Ton durch Auslösen  
der SI Station Start durch Berührung (Kein SIAC)
- Startpunkt:** Ca. 70 m am Weg (Posten ohne SI Station)
- Streckenlängen:** Siehe Beilage
- Ziel:** Das Ziel befindet sich unmittelbar im WKZ.

- SI-Card:** Das Auslesen der SI-Card erfolgt im Wettkampfbüro Abenteuer Welten. Unbedingt rechtzeitig zurückmelden und auslesen – sonst keine Wertung.
- Zielschluss:** 17.00 Uhr, Wettkämpfer die aufgeben müssen sich unbedingt im Ziel zurückmelden.

## Sonntag 8. September 2019

### Langdistanz

- Karte** Aschbuch - Mühlgraben, Stand: 09/2019  
Maßstab 1:15.000/1:10.000 30x33 cm Äquidistanz 5 m  
H21 Elite doppelseitig
- Druck:** Digitaldruck auf Pretex (= wasserfest).
- Weg zum Start:** 3.100 m, 100 Hm, Schilder und Plastikbänder.  
Siehe Skizze!
- Aufwärmen:** Entlang des Weges zum Start
- Erster Start:** Nullzeit = 10.00 Uhr  
Der Start ist im Bereich eines Gehöftes, der Kartenstart ist ca. 250 m weiter am Weg, Startposten ohne SI Station.  
Strecke markiert mit Trassierbändern.
- Zielschluss:** 14.00 Uhr

Weiterer Ablauf wie am 7. September 2019

### Allgemeines:

#### **Gelände:**

Es handelt sich um ein typisches südoststeirisches/burgenländisches Hügelgelände mit vorwiegend Mischwald, durchzogen mit zahlreichen Wegen, Schneisen, Hügeln und Gräben mit maximal 60 Hm Differenz.

Die Wegkreuzungen sind teilweise schwer erkennbar aufgrund der Vegetation. Es gibt zusätzlich zahlreiche Schneisen (Siehe Besonderheiten). Einige Wege sind teilweise mit Gräsern und Stauden überwachsen, jedoch mit dem Bike befahrbar.

**Viele Wege sind zum Teil sehr schnell befahrbar. Es werden auch asphaltierte Gemeindestraßen befahren; hier besondere Vorsicht auf den Straßenverkehr: „Der öffentliche Verkehr findet uneingeschränkt statt“.**  
**„Immer rechts halten“ Die STVO ist unbedingt einzuhalten!**

Es gibt vereinzelt neue Schleifspuren von landwirtschaftlichen Geräten; dies ist nicht eingezeichnet, aber auch nicht entscheidend.

Auf der Karte gibt es eine Notfallnummer: 0677 61083862

**Jury:** Vorsitzender: Vertreter ÖFOL N.N.  
Mitglieder: Michael Melcher, Thomas Wieser

**Sport Ident:** Touchless ca. 30-50 cm. Wenn eine Station ausfällt ist auf der Wettkampfkarte mit Zange zu markieren.

- Siegerehrung:** Ca. 1700 bzw. 1330 Uhr im Wettkampfbereich.
- WC/Duschen:** Abenteuer Welten, bitte sauber halten. Keine Duschkabine
- Sanität:** Rotes Kreuz im Wettkampfbereich
- Verpflegung:** Abenteuer Welten im WKZ.
- Fahrradreinigung:** Im Bereich des WKZ
- Achtung:** Die Wege dürfen nicht verlassen werden – sonst Disqualifikation



Gelb - Schneisen dürfen nicht befahren werden!

Orange gezeichnete Schneisen und Geländeteile dürfen befahren werden!  
(Großteils mit Trassierbändern gekennzeichnet)



Wenn ein Radweg parallel zu einer Straße vorhanden ist, ist auf dem Radweg zu fahren. Straße gesperrt (ausgenommen Elitebahnen).



Wegweiterfahrt verboten



Verbotener Weg



Einige besonders unübersichtliche Ein- bzw. Hofdurchfahrten sind mit Passage Symbol gekennzeichnet.



Bei auf der Karte mit roten Achtung Symbolen gekennzeichnete Stellen ist besondere Vorsicht geboten. Die asphaltierten Straßenkreuzungen sind zum Teil sehr unübersichtlich!

**Die Straßenverkehrsordnung ist immer zu beachten!**

Wege am Wiesenrand sind oft schwer erkennbar; wenn ein Weg am Waldrand auf der Karte eingezeichnet ist, kann am Rand der Wiese problemlos gefahren werden. (keine Trassierbänder)

Auf dem Weg zum Start kann es zum Begegnungsverkehr kommen – Keine Kontaktaufnahme „Fair play“

Achtung: Im Start- und Zielbereich befinden sich steile Downhills, rechts halten, nicht im Trail stehen bleiben um andere nicht zu behindern.

Bereich des WKZ befindet sich eine 3D Bogensportanlage die an beiden Wettkampftagen beim Zieleinlauf gequert werden. Es besteht keine Gefahr die Anlage ist für die Dauer des Wettkampfes nicht in Betrieb.

Es gibt unmittelbar neben den Fahrwegen und MTB-Trails etliche Hindernisse und markante, große Tierfiguren. Diese sind aufgrund ihrer Häufigkeit nicht auf der Laufkarte eingezeichnet. Ebenso gibt es einige deutlich sichtbare Trampelpfade der Bogenschützen. Auch diese sind nicht dargestellt und dürfen auch nicht benutzt werden!“

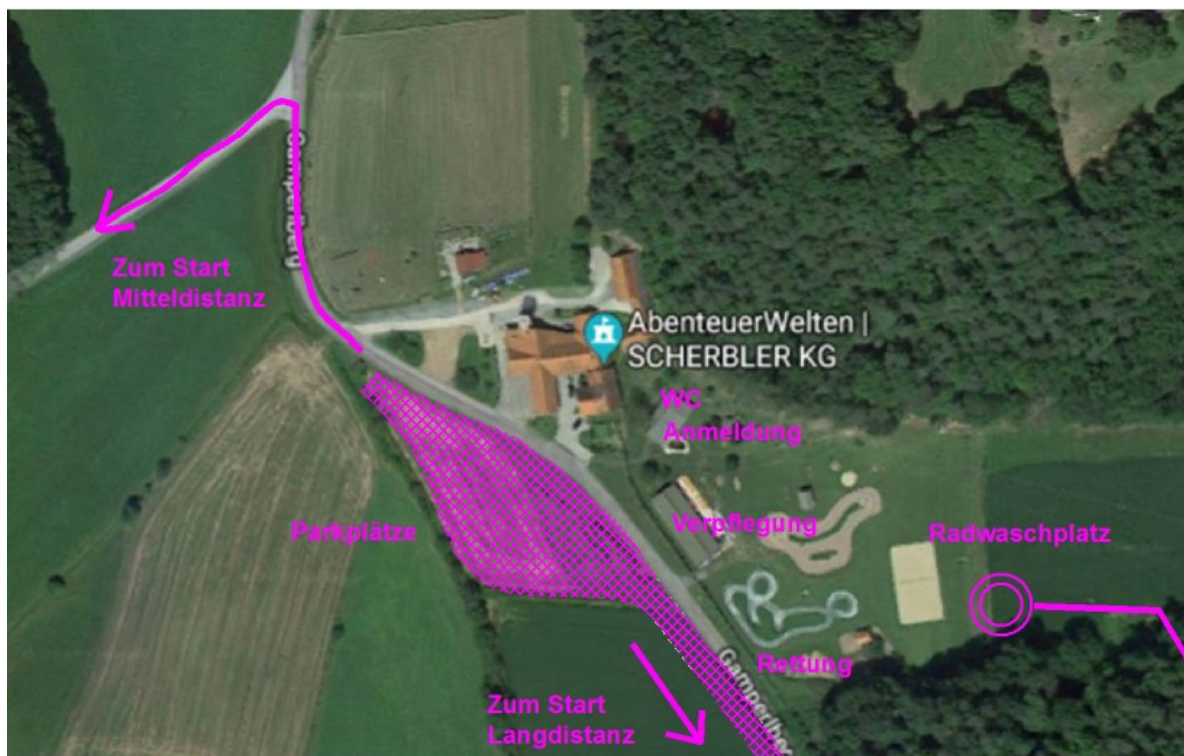
## Sperrgebiete:

Der Weg zum Start darf an beiden Tagen nicht verlassen werden – sonst Disqualifikation!

Samstag: Das gesamte Gebiet südlich und ostwärts des WKZ

Sonntag: Das gesamte Gebiet nördlich und westlich des WKZ

## Wettkampfbereich „Abenteuer Welten“



Für

Verpflegung sorgt die Familie Scherbler, (Abenteuer Welten)

**Es besteht Helmpflicht, die Straßenverkehrsordnung ist unbedingt einzuhalten, jeder Teilnehmer/in startet auf eigene Gefahr.**

Viel Spaß und sportlichen Erfolg  
wünscht der HSV Feldbach



Mühlgraben



MARKTGEMEINDE  
ST. MARTIN A.D. RAAB

