



# Läuferinformation

## 8. KOLV Cup

### Kärntner Meisterschaft Mitteldistanz

28. September 2019  
Krumpendorf

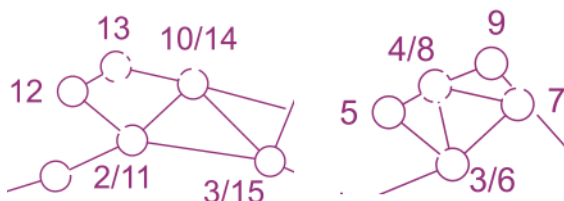
#### **Organisation:**

- Veranstalter:** Kärntner Fachverband für Orientierungslauf (KOLV)
- Durchführung:** Sportunion Klagenfurt Sektion Orientierungslauf
- Wettkampfleiter:** Barbara Winkler
- Bahnleger:** Martin Binder
- Treffpunkt und Wettkampfbereich:** 13:00 [Restaurant Soleo](#)  
Am Föhrenwald 17, 9201 Krumpendorf
- Parken** Begrenzte Parkmöglichkeit direkt beim WKZ. Weiter Parkplatzmöglichkeiten gibt es auf [öffentlichen Parkplätzen der Gemeinde Krumpendorf](#). Es ist möglich Teilnehmer beim WKZ aussteigen zu lassen und dann zu einem Parkplatz weiterzufahren. Details siehe Skizze am Ende der Läuferinformation.
- Erster Start:** 14:00  
Freie Startzeitwahl für Family und Neulinge von 14:15 bis 15:45
- Karte:** Weiberzahn, 1:7.500, Stand 09/2019, Äquidistanz 5m,  
Geländeaufnahme und Zeichnung: Remo Madella
- Internet:** Informationen unter [ANNE](#) oder [www.orientierungslauf-klagenfurt.at](http://www.orientierungslauf-klagenfurt.at)
- Duschen und WC** WC im Restaurant Soleo, bitte **nicht mit Dobb-Spikes oder schmutzigen Schuhen betreten**. Keine Duschköglichkeit. Bitte nicht im Restaurant umziehen.
- Verpflegung** Das Restaurant Soleo hat ab 17.30 Uhr Restaurant-Betrieb Getränke werden aber ab ca. 14.30 Uhr ausgeschenkt

**Die Terrasse vom Restaurant Soleo sowie das Restaurant dürfen nicht mit Dobb-Spikes betreten werden.**

## Technische Informationen zum Wettkampf:

<b>Weg zum Start:</b>	Die Distanz vom WKZ zum Start beträgt: 500m Markierung im Gelände mit rot-weißen Bändern.
<b>Startprozedere</b>	-3min: Aufruf -2min: Clear und SI Air ON -1min: Aufstellung bei der richtigen Laufkarte Entfernung Startpunkt zum Kartenstart: ~50m auf einer markierten Strecke
<b>Postenbeschreibung</b>	Liegt im WKZ auf und ist auf der Laufkarte aufgedruckt.
<b>Wettkampfgelände und Untergrund</b>	Meist gut belaufbarer Mischwald mit teilweise vorhandener Laufbehinderung und Sichteinschränkung aufgrund von dichtem (Boden) Bewuchs. Wege teilweise verwachsen
<b>Anmerkungen Bahnanlage</b>	Bei einigen Bahnen ist es sehr wichtig auf die richtige Anlaufreihenfolge der Posten zu achten! Es werden gleiche Posten öfter angelaufen. Beispiel sind in den unterhalb dargestellten Abbildungen zu erkennen.



<b>Ziel</b>	Das Ziel befindet sich in unmittelbarer Nähe des Wettkampfszentrums. Es ist erlaubt vor dem Start schon zum Ziel zu gehen. <b>Nach dem Wettkampf das Auslesen im WKZ nicht vergessen.</b>
-------------	---

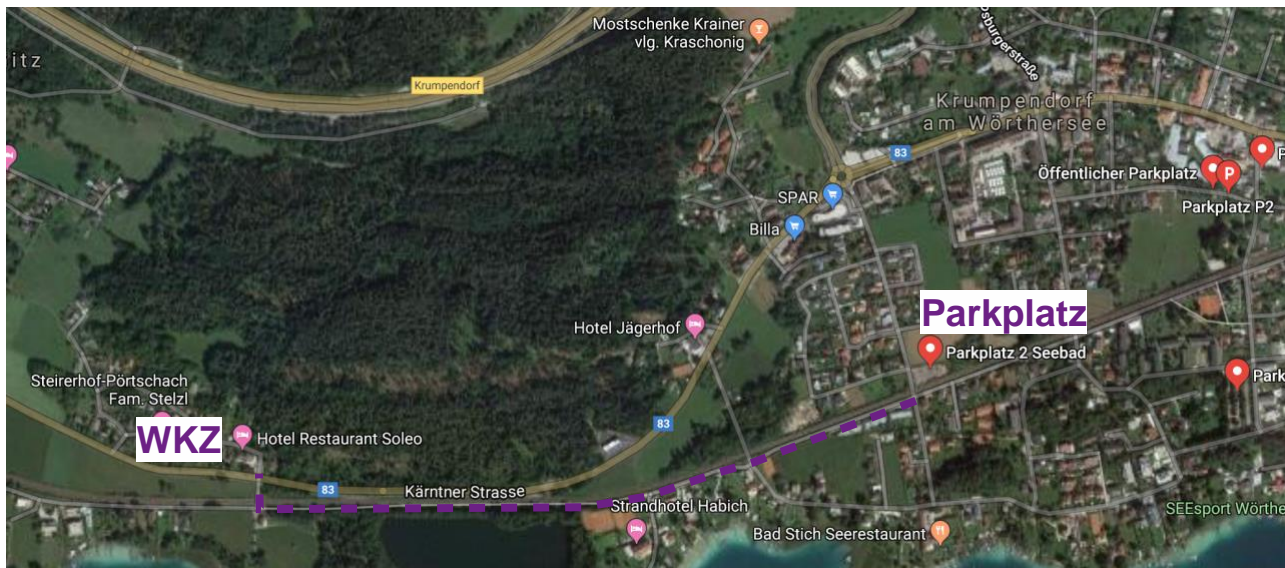


## **Zeitlicher Ablauf:**

<b>WKZ offen</b>	ab 13:00
<b>Nullzeit/1.Start</b>	14:00
<b>Freie Startzeit</b>	Neulinge und Family 14:15-15:45 bzw. auf Anfrage auch länger
<b>Zielschluss</b>	16:30
<b>Siegerehrung</b>	So früh wie möglich, spätestens um 17:00

Wir bedanken uns sehr herzlich bei Familie Frank, dass wir die Veranstaltung bei ihrem Restaurant durchführen dürfen.

## Skizze Parkplatzsituation:



Darstellung Lage öffentlicher Parkplatz 2 Seebad mit Fußweg Parkplatz-WKZ (~1,5km)