



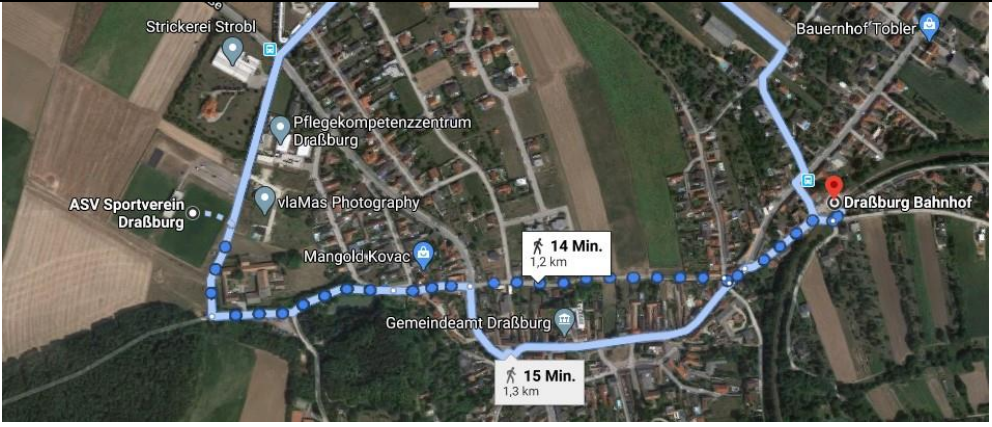
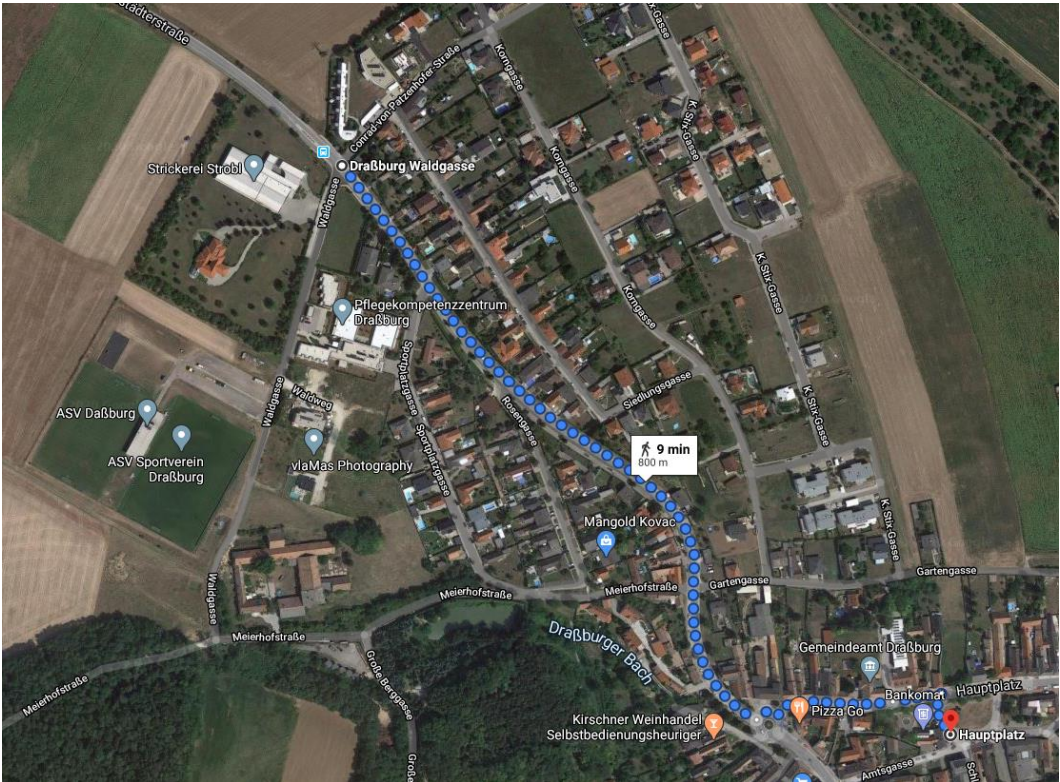
## Kogel-Meeting - 23. August 2020

### 2. Austria Cup Mitteldistanz

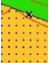
#### Laufinformation

**Update vom 16.8.2020**

<p>COVID-19 Sicherheitsregeln</p>	<ul style="list-style-type: none"> <li>• <b>Generell ein Meter Abstand vor und nach dem Sport einhalten</b></li> <li>• Hände waschen / desinfizieren</li> <li>• In Innenräumen, bei Abstand unter einem Meter auch im Freien: Mund-Nasen-Schutz benützen (Mitnahmepflicht!)</li> <li>• Bitte COVID-19 Präventionskonzept lesen!</li> </ul>
<p>ORGANISATION</p>	<ul style="list-style-type: none"> <li>• Wettkampfleiter Harald Lipphart-Kirchmeir</li> <li>• Bahnleger Markus Plohn</li> <li>• Technischer Delegierter Eugen Kainrath</li> <li>• COVID-19 Beauftragte Elisabeth Kirchmeir</li> </ul> <p>Bei besonderen Vorkommnissen, Regelfragen und Protesten ist unverzüglich der ÖFOL TD oder ein Mitglied der Jury zu kontaktieren.</p>
<p>JURYMITGLIEDER</p>	<ul style="list-style-type: none"> <li>• Eugen Kainrath</li> <li>• Roland Kohlbacher</li> <li>• Markus Buchtele</li> </ul>
<p>SPERRGEBIET</p>	<ul style="list-style-type: none"> <li>• Siehe Anhang 2</li> </ul>
<p>ANREISE</p>	<ul style="list-style-type: none"> <li>• Mit PKW/Bus:  <b>Von Süden kommend:</b> Schnellstraße S4 Knoten Mattersburg in Richtung Mattersburg, dann bei der Kreuzung links in die Bundesstraße B50 Richtung Eisenstadt einbiegen. Rechts in Richtung Zemendorf abbiegen. Weiter auf der Wr. Neustädter Straße durch Zemendorf durch, nach der Ortseinfahrt Draßburg 1. Straße rechts (Waldgasse) bis zum Sportplatz.  <b>Von Norden kommend:</b> Von der A3 auf die S31 in Richtung Eisenstadt wechseln, dort die Abfahrt Eisenstadt Mitte nehmen und in Richtung Mattersburg auf die Bundesstraße B50 fahren. B50 bis Zemendorf, dann wie oben.  <b>Mit dem Zug:</b> Vom Bahnhof Draßburg 1,2km Fußmarsch bis zum Sportplatz Draßburg.</li> </ul>

	 <ul style="list-style-type: none"> <li>• Direktzug von Wien Hauptbahnhof über Wien Meidling nach Draßburg.</li> <li>• Abfahrten Wien Hbf: 7.23, 9.23, 11.23 Uhr</li> <li>• Fahrtzeit: ca. 1 h</li> <li>• Rückfahrt ab Draßburg: 13.35, 15.35, 17.35, 19.37 Uhr</li> </ul>
<p>TREFFPUNKT</p>	<ul style="list-style-type: none"> <li>• Sportplatz des ASV Sportverein Draßburg, 7021 Draßburg, Waldgasse 2</li> <li>• Ab <b>8:00 Uhr</b> geöffnet</li> </ul>
<p>PARKPLÄTZE</p>	<ul style="list-style-type: none"> <li>• Beim Sportplatz – Bitte den Anweisungen der MitarbeiterInnen folgen!</li> <li>• <b>Busse</b> können die Fahrgäste bei der Bushaltestelle Ecke Wiener Neustädter Straße/Waldgasse aussteigen lassen! Parken der Busse am Hauptplatz in Draßburg.</li> <li>• Weitere Parkmöglichkeiten entlang der Wiener Neustädter Straße bis in die Ortsmitte (Kreisverkehr) und am Hauptplatz (blau markiert).</li> </ul> 
<p>WETTKAMPF ZENTRUM (WKZ)</p>	<ul style="list-style-type: none"> <li>• ASV Sportverein Draßburg, 7021 Draßburg, Waldgasse 2</li> <li>• <b>KEINE</b> Ausgabe von Vereinsunterlagen, <b>KEINE</b> Startnummern.</li> <li>• Einzelsitze können am Sportplatz im vorgesehenen Bereich aufgestellt werden! (siehe Anhang 1)</li> <li>• <b>Ausgabe der Einzahlungsbelege für die Vereine</b></li> </ul>

SANITÄR	<ul style="list-style-type: none"> <li>• <b>Duschen</b> am Sportplatz; maximal 4 Personen je Geschlecht haben gleichzeitig Zutritt zu den Duschen (Regelung über <b>Zutritts-Kärtchen-System</b> [siehe Anhang 3] am Eingang zu den Duschen)</li> <li>• <b>Mobile WC-Boxen</b> am Sportplatz (siehe Anhang 1)</li> <li>• <b>Die Waldbesitzerin legt besonderen Wert darauf, dass kein Müll, insbesondere Papiertaschentücher, im Wald hinterlassen werden. Bitte daher die Toiletten im WKZ benutzen!</b></li> <li>• <b>Mehrere Händewaschstationen werden am Gelände des WKZ aufgestellt (Wasser/Seife).</b></li> </ul>
VERPFLEGUNG	<ul style="list-style-type: none"> <li>• Am Sportplatz durch die Kantine des ASV Draßburg (Speise- und Getränkekarte siehe Anhang 4)</li> <li>• Einbahnregelung, Barzahlung</li> <li>• <b>Das Fußballfeld darf nicht betreten werden!</b></li> </ul>
KINDERBETREUUNG	<ul style="list-style-type: none"> <li>• <b>KEINE</b> Kinderbetreuung</li> <li>• <b>Fähnchenlauf</b> am Sportplatz von 9:00 bis 14:00 Uhr</li> </ul>
ERSTE HILFE	<ul style="list-style-type: none"> <li>• Im Wettkampfbereich Rotes Kreuz mit Einsatzfahrzeug</li> </ul>
ANMELDUNG	<ul style="list-style-type: none"> <li>• Ausschließlich über ANNE <a href="http://www.oefol.at/anne/">http://www.oefol.at/anne/</a> bis <b>Fr. 14. August 2020</b> (keine Spätanmeldung oder Nachanmeldung möglich!)</li> <li>• Ausgenommen <b>Nicht-Österreicher</b>, die in den Cup-Kategorien starten wollen, Anmeldung unter <a href="mailto:drhaliki@gmail.com">drhaliki@gmail.com</a> unter zusätzlicher Angabe der Kontaktdaten (Telefonnummer) für das Contact-Tracing.</li> </ul>
STARTGEBÜHR	<ul style="list-style-type: none"> <li>• <b>Ausschließlich mittels Überweisung (Name auf der vorab veröffentlichten Startliste bestätigt korrekte Anmeldung und Übermittlung der Startgebühr)</b></li> <li>• <b>Rückerstattung der Startgebühren:</b> Der Veranstalter erstattet allen mit dem Corona-Virus infizierten Personen oder Corona-Virus-Verdachtsfällen, sowie im Zusammenhang mit der Corona-Epidemie in Quarantäne befindlichen Personen die Startgebühren zurück.</li> </ul>
STARTNUMMERN	<ul style="list-style-type: none"> <li>• <b>KEINE</b> Startnummern</li> </ul>
START/ZIEL	<ul style="list-style-type: none"> <li>• <b>Startliste nur online</b> (kein Aushang in WKZ oder am Start!)</li> <li>• StarterInnen werden am Start namentlich aufgerufen!</li> <li>• <b>STARTKONTINGENTE</b> (je nach Anzahl der TeilnehmerInnen)</li> <li>• <b>Startkontingent I</b> Nullzeit <b>9:00 Uhr</b></li> <li>• <b>Startkontingent II</b> Nullzeit <b>11:00 Uhr</b></li> <li>• <b>Startkontingent III</b> Nullzeit <b>13:00 Uhr</b></li> <li>• <b>Zielschluss Startkontingent I</b> 12:00 Uhr, <b>Startkontingent II</b> 14:00 Uhr, <b>Startkontingent III</b> 16:00 Uhr</li> <li>• <b>Weg zum Start</b> markiert, 1,75km, 65hm</li> <li>• <b>Zeitstart → Kartenstart ca. 125m markiert</b></li> <li>• <b>2 Startkorridore</b> (Zuordnung nach Geschlecht)</li> <li>• <b>Startvorgang:</b> <ul style="list-style-type: none"> <li>○ 1. Box (Clear) -3min</li> <li>○ 2. Box (Check, Beispielkarte, Postenbeschreibung für alle Kategorien, SIAC-Check) -2min</li> <li>○ 3. Box (Start, Karten)</li> </ul> </li> <li>• <b>stilles Ziel:</b> Weg zurück ins WKZ markiert.</li> </ul>
POSTENBE-SCHREIBUNGEN	<ul style="list-style-type: none"> <li>• <b>Auf der Karte</b></li> <li>• Ausgabe für alle Kategorien in der 2. Startbox</li> </ul>
SI AIR+	<ul style="list-style-type: none"> <li>• Touchless findet Verwendung</li> </ul>
AUFWÄRMEN	<ul style="list-style-type: none"> <li>• Am Weg zum Start</li> </ul>

KARTE/GELÄNDE	<ul style="list-style-type: none"> <li>• Kartennorm: ISOM 2017</li> <li>• Kartenformat <b>A4</b></li> <li>• Maßstab <b>1:7.500</b> für die Kategorien <b>bis D/H-14</b> und <b>ab D/H45-</b></li> <li>• Maßstab <b>1:10.000</b> für alle restlichen Kategorien</li> <li>• Wald, mit dichtem Wegnetz, teils gut belaufbar, teils stark beeinträchtigt durch Unterholz und Brombeergestrüpp; Dickichte sind jetzt im Sommer teils dichter und nicht belaufbar; Pfadabzweigungen wegen des dichten Bewuchs oft nicht leicht erkennbar; auf Grund kürzlich erfolgter Waldarbeiten nicht jede Rodung und Harvesterspurauf der Karte erfasst; alte überwachsene Harvesterspuren nicht erfasst (wegen Bodenbewuchs schlecht belaufbar!)</li> <li>• Felder/Äcker dürfen nur am Rand belaufen werden! </li> <li>• <b>X</b> (besonderes Objekt) kann auch verwitterter Holzstoß sein</li> </ul>
AUSRÜSTUNG	<ul style="list-style-type: none"> <li>• Beinschutz wird wegen Dornen und starkem Bodenbewuchs empfohlen!</li> </ul>
ERGEBNISSE	<ul style="list-style-type: none"> <li>• Live unter <a href="http://live.hsvwrn-ol.at">http://live.hsvwrn-ol.at</a></li> </ul>
SIEGEREHRUNG	<ul style="list-style-type: none"> <li>• Keine Siegerehrung!</li> <li>• Die Karten vom Vortag können am <b>Platz der Sieger</b> (siehe Anhang 1) abgeholt werden.</li> <li>• Preise vom Vortag können noch abgeholt werden.</li> </ul>
FAIR PLAY	<ul style="list-style-type: none"> <li>• Ein Beeinflussen des Wettkampfes ist zu keinem Zeitpunkt zulässig. Dem Fairplay-Gedanken Zuwiderhandelnde müssen leider disqualifiziert werden.</li> </ul>
ALLGEMEINE HINWEISE	<ul style="list-style-type: none"> <li>• <b>Anmerkung:</b> Sämtliche geschlechtsspezifischen Ausdrücke in der Läuferinfo sind beider geschlechtlich zu verstehen.</li> <li>• Jede Teilnehmerin läuft auf eigene Gefahr.</li> <li>• Die Regeln der STVO sind unbedingt einzuhalten!</li> <li>• Vorsicht bei Straßenquerungen! Fast alle Kategorien queren leicht befahrene Straßen.</li> <li>• Anweisungen der Aufsichtspersonen müssen eingehalten werden!</li> <li>• Der Veranstalter und der durchführende Verein übernehmen keinerlei Haftung für auftretende Schäden jeglicher Art.</li> <li>• Die Teilnehmer laufen in jeder Hinsicht auf eigene Gefahr und tragen die zivil- und strafrechtliche Verantwortung für alle von ihnen angerichtete Schäden!</li> </ul>
DATENSCHUTZ HINWEISE	<p><b>Verwendung von Daten</b></p> <p>Die Teilnehmer an der oben angeführten Veranstaltung nehmen ausdrücklich zur Kenntnis bzw. werden nach Art 13 Datenschutzgrundverordnung (DSGVO) dahingehend informiert, dass nachstehende dem Veranstalter von den Teilnehmern selbst oder sie anmeldenden dritten Personen (bspw. deren Verein) bekanntgegebene personenbezogene Daten zum Zwecke der Vertragserfüllung der Teilnahme an der Veranstaltung von uns, ÖFOL – Österreichischer Fachverband für Orientierungslauf, ZVR 058906876, Haus des Sportes, 1040 Wien, Prinz-Eugen-Straße 12/2/45, TelNr +43 (1) 505 03 93 oder E-Mail: <a href="mailto:office@oefol.at">office@oefol.at</a>, als Veranstalter und sohin Verantwortlicher iSd Art 4 Z 2 DSGVO verarbeiten, d.h. mit oder ohne Hilfe automatisierter Verfahren erhoben, erfasst, gespeichert, verwendet oder Dritten gegenüber durch Übermittlung oder Weitergabe offengelegt werden:</p> <ul style="list-style-type: none"> <li>• Namendaten (Vorname, Nachname)</li> <li>• Adressdaten</li> <li>• Geburtsdaten</li> <li>• Gesundheitsdaten</li> </ul>

- Leistungsdaten
- Vereinszugehörigkeiten
- Kommunikationsdaten (E-Mail-Adresse)
- Chipnummer

Die Bereitstellung dieser Daten benötigen wir zur Erbringung unserer vertraglichen Leistungen, ohne diese eine solche nicht möglich ist. Diese Daten verarbeiten wir für die Dauer der Vertragserfüllung bzw. gesetzlich bestehender Aufbewahrungspflichten. Diese Daten werden allenfalls an Dritte nur für die Vertragserfüllung bzw. uns treffende rechtliche Verpflichtungen weitergegeben. Sie haben das Recht auf Auskunft, Berichtigung, Löschung, Widerspruch und Datenübertragung sowie ein Beschwerderecht an die zuständige Datenschutzbehörde (unter [www.dsb.gv.at](http://www.dsb.gv.at)). Sie haben auch das Recht, Ihre Einwilligung jederzeit zu widerrufen, wobei trotz Ihres Widerrufs die Datenverarbeitung aufgrund anderer Rechtmäßigkeitsgründe weiterhin zulässig sein kann. Zum Schutz Ihrer personenbezogenen Daten wurden geeignete technische und organisatorische Maßnahmen getroffen.

#### **Weitere Informationen**

Nähere Informationen zum Datenschutz bzw. unsere Datenschutzerklärung finden Sie unter: [www.oefol.at/datenschutz](http://www.oefol.at/datenschutz)

#### **Fotos, Bild- und Tonaufnahmen**

Sollten wir oder von uns beauftragte Dritte oder auch andere Personen von Ihnen Fotos oder sonstige Bild- und Tonaufnahmen während der Veranstaltung (worunter auch die Vor-, Nachbereitungs- und Reisezeit zu verstehen ist) machen, sind wir zu deren entschädigungsloser Veröffentlichung, Verbreitung, Vervielfältigung, Verwendung und Verwertung durch uns als Verantwortlichen und den/die Fotografen/in samt Ihrer Namens- und Funktionsnennung sowie Ihrer Wettkampfergebnisse berechtigt, sofern damit keine berechtigten Interessen von Ihnen am eigenen Bild betroffen sind (dies ist dann jedenfalls nicht der Fall, wenn Sie unsere Veranstaltungsräumlichkeiten betreten bzw. Sie als TeilnehmerIn bei der Teilnahme an der Veranstaltung fotografiert oder gefilmt werden bzw. wenn die Namensnennung unter Ihrem Foto, auf der Teilnehmerliste oder in Medien-Berichten erfolgt, und übertragen Sie in diesem Umfang die Ihnen zustehenden diesbezüglichen (Verwertungs-)Rechte unentgeltlich an uns als Verantwortlichen bzw. den/die Fotografen/in dieser Materialien.

Dies gilt insbesondere auch für die Verwertung und Verwendung dieser Materialien für (auch kommerzielle) Werbezwecke von uns als Verantwortlichen welcher Art und in welchen (Bild- und Ton-)Formaten auch immer, bspw. auch der vereinseigenen Homepage, veröffentlichten (Medien)Berichten oder sonstigen Druckwerken oder Medien (auch in elektronischer Form bzw. in Sozialen Medien) oder Werbeeinschaltungen.

#### **Sportergebnismanagement**

Aufgrund der Erfüllung einer vertraglichen bzw. rechtlichen Verpflichtung des Verantwortlichen nach Art. 6 Abs. 1 lit. b und c bzw. f DSGVO bzw. auch aufgrund einer allenfalls diesbezüglich gleichfalls bestehenden Einwilligung der betroffenen Person nach Art. 6 Abs. 1 lit. a DSGVO werden die personenbezogenen Daten der betroffenen Person, soweit diese für die Teilnahme und/oder Leistungs-/Ergebniserfassung bzw. Ergebnismanagement im Zusammenhang mit der Anmeldung oder Teilnahme an (sportlichen)

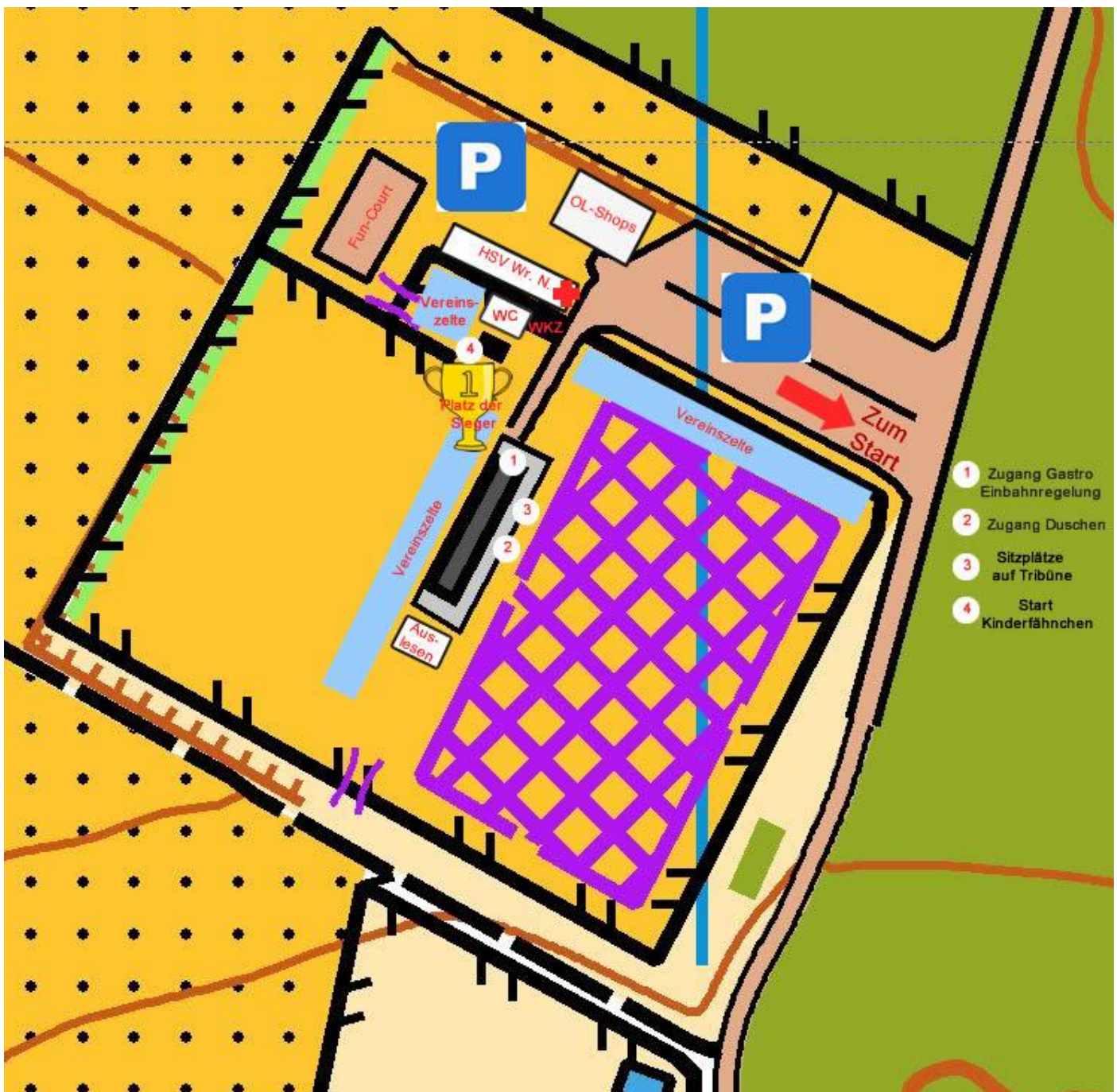
Veranstaltungen (bspw Wettkämpfen aber auch Training und Übungseinheiten) erforderlich sind, gespeichert und auch nach Art. 17 Abs. 3 in Verbindung mit Art. 89 DSGVO für im öffentlichen Interesse liegende Archivzwecke und im berechtigten Interesse des Verantwortlichen, insbesondere zur Dokumentation und Bewerbung seiner Leistungen bzw. seiner Historie, gespeichert , verarbeitet und öffentlich zugänglich gemacht.

- Bei Anfrage durch die Gesundheitsbehörde wegen eines Covid-19-Verdachts-Falls wird eine Contact-Tracing Liste aus dem Anmeldetool ANNE generiert. 28 Tage nach der Veranstaltung wird die Liste gelöscht.

Der ÖFOL und der HSV OL Wr. Neustadt wünscht allen Teilnehmern und Teilnehmerinnen einen interessanten und fairen Wettkampf.

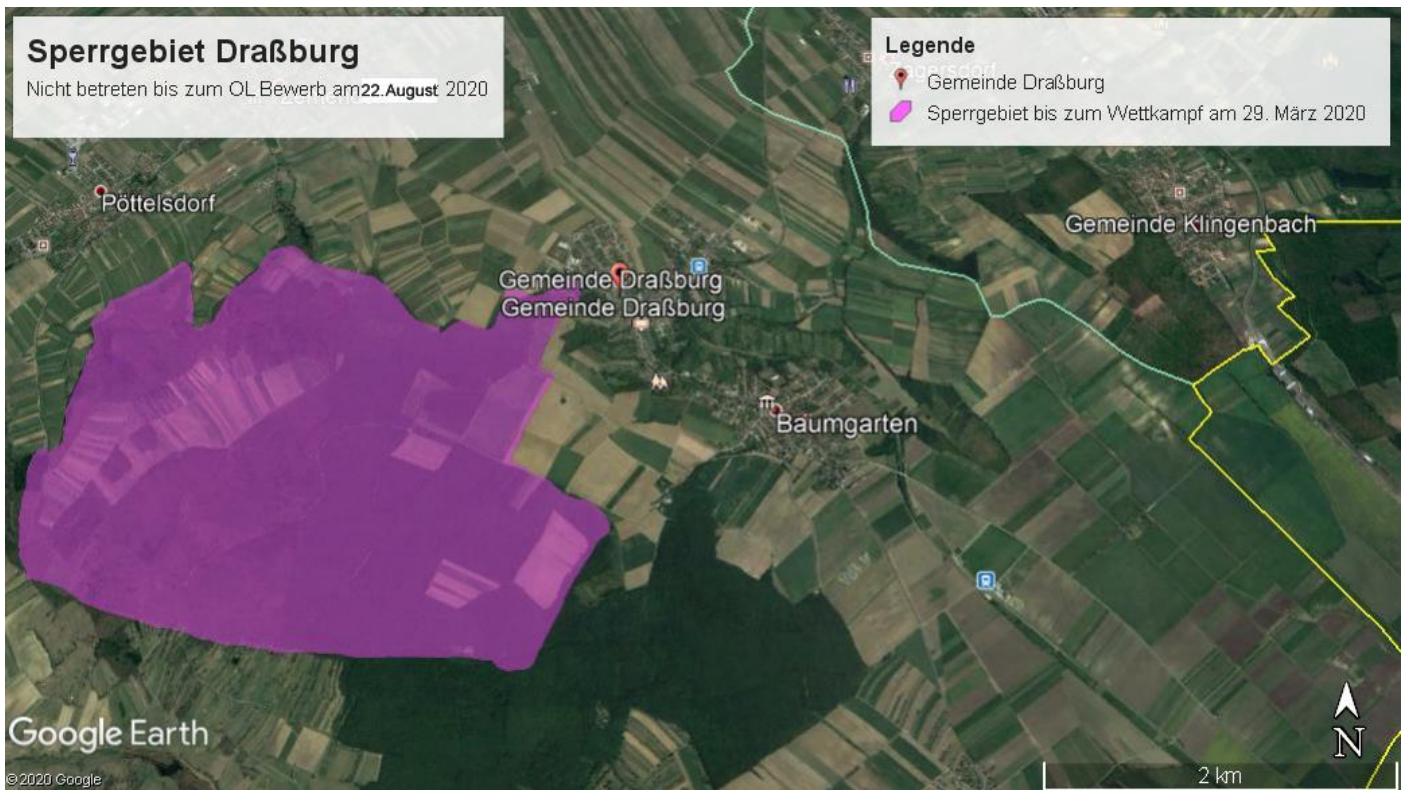


## Anhang 1: Wettkampzentrum



- **Ad 1 Gastro Einbahnregelung:** Der Gastronomiebereich kann nur über die Vorderseite ① betreten werden.
- **Ad 2 Zugang Duschen:** Die Duschen ② können nur über den Grasstreifen unterhalb der Tribünen erreicht werden, Zugang von beiden Seiten der Tribünen möglich.
- **Ad 3 Tribüne:** Bei Verwendung der Sitzplätze auf der Tribüne ist die Abstandsregel zu beachten (Sitzplätze frei lassen!)
- **Platz der Sieger:** Stehen in einer Kategorie die Sieger/innen fest, so dürfen diese Medaillen und Sachpreise am Platz der Sieger abholen. Lautsprecher-Durchsage beachten!

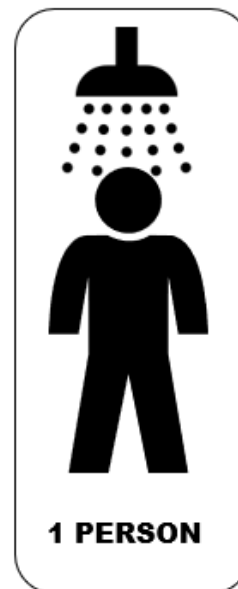
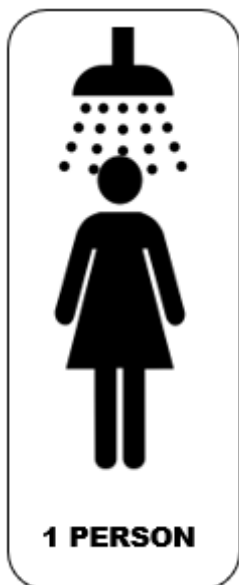
## Anhang 2: Sperrgebiet





### **Anhang 3: Kartensystem Dusche**

Zutrittskärtchen befinden sich am Eingang zu den Duschen. Das Betreten der Umkleidekabinen ist nur mit einem Zutrittskärtchen erlaubt! Nach Verlassen der Umkleidekabinen das Kärtchen wieder am Eingang aufhängen. Ein Erwachsener darf von einem Kind (bis 10 Jahre) begleitet werden.



#### **Anhang 4: Speisekarte Kantine Sportverein Draßburg (alle Preisangaben ohne Gewähr)**

<b>Getränke</b>	<b>Preis</b>
Bier-Krügerl	€ 3,20.-
Bier-Seidl	€ 2,70.-
Bier-Pfiff	€ 2,20.-
Radler-Krügerl	€ 3,20.-
Radler-Seidl	€ 2,70.-
Puntigamer, Stiegl Radler	€ 2,80.-
Wein-rot/weiß 1/8l	€ 1,30.-
Wein-rot/weiß 1/4l	€ 2,60.-
Spritze-rot/weiß 1/4l	€ 1,50.-
Mischung-rot/weiß 1/4l	€ 1,50.-
Tiroler-rot/weiß 1/4l	€ 2,00.-
Dreier Mischung-rot/weiß 1/4l	€ 1,70.-
Almdudler, Cola, Cappy 1/4l	€ 1,80.-
Almdudler, Cola, Cappy gespritzt 1/4l	€ 1,50.-
Almdudler, Cola, Cappy gespritzt 1/2l	€ 3,00.-
Soda/Mineral 1/4l	€ 1,00.-
Kleiner Espresso	€ 1,50.-
Großer Espresso	€ 2,00.-
Verlängerter (braun/schwarz)	€ 2,00.-
Melange	€ 2,50.-
Tee (schwarz oder Früchte)	€ 1,50.-
<b>Kalte Speisen</b>	
Kornspitz mit Käse	€ 2,20.-
Kornspitz mit Speck	€ 2,20.-
Wurstsemmel	€ 1,80.-
Wurstsemmel mit Käse	€ 2,00.-
Knoblauchstangerl	€ 2,00.-
Nudelsalat mit Gebäck	€ 4,50.-
Diverse Mehlspeisen	€ 2,00.-
<b>Warme Speisen Samstag</b>	
ASV-Burger (mit Salat, Tomaten, Zwiebel, Speck, Käse BBQ Sauce)	€ 5,00.-
Fischburger (mit Salat, Tomaten, Gurken, Sauce Tatare)	€ 5,00.-
Krautfleckerl	€ 5,50.-
Gefüllte Paprika mit Reis	€ 8,00.-
Pommes	€ 2,50.-
<b>Warme Speisen Sonntag</b>	
Käsekrainer mit Gebäck	€ 5,00.-
Grillwürstel mit Gebäck	€ 5,00.-
Krautfleckerl	€ 5,50.-
Pommes	€ 2,50.-