

Neuigkeiten aus dem Gelände (noch nicht auf der Laufkarte vermerkt)

Im Bereich des Zieles und des letzten Postens (für Bahn A und B) befindet sich ein neuer Kahlschlag, siehe Vergleich der Kartenausschnitte unten:

Laufkarte:

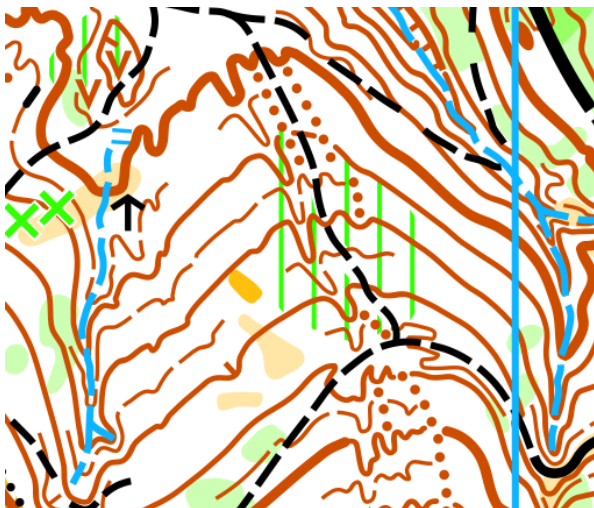


aktuelle Situation im Gelände:



Beim 7. Posten der Kategorie A ist kein Bodenbewuchs mehr vorhanden und die Belaufbarkeit ist perfekt, siehe Vergleich der Kartenausschnitte unten:

Laufkarte:



aktuelle Situation im Gelände:

