



**CHESS SPORTS
ASSOCIATION**



 Bundesministerium
Kunst, Kultur,
öffentlicher Dienst und Sport



LAUFINFO

SCHACH-ORIENTIERUNGSLAUF

27. Juni 2023, Donauinsel Steinspornbrücke

Liebe Orientierungsläufer/innen, liebe Schachspieler/innen, liebe Betreuer/innen!

Herzlich willkommen beim 1. Schach-Orientierungslauf in Wien, bitte beachtet die folgenden Infos:

- ÖFFENTLICHE ANREISE:** Von U2 Station Donaustadtbrücke mit dem Bus 92A (Fahrzeit 13 min) bis zur Station Raffineriestraße/Biberhaufenweg, weiter zu Fuß über die Steinspornbrücke zur Vienna Watersports Arena bzw. Fußweg von U2 Station Donaustadtbrücke rd. 2,8 km über die Donauinsel flussabwärts ca. 30 min.
Bei Anreise mit dem Fahrrad, Abstellmöglichkeit in der Vienna Watersports Arena.
- WETTKAMPFZENTRUM:** Vienna Watersports Arena, Steinspornbrücke, 1220 Wien
Die im angefügten Lageplan olivgrün eingezeichneten Bereiche, sowie die Wassersportanlagen dürfen nicht betreten werden.
- SCHACH:** Im Wettkampfbereich habt ihr vor oder nach eurem Schach-Orientierungslauf die Möglichkeit zum freien Schachspielen oder zum Schachspielen mit Profis.
- ANMELDUNG,
LEIHCHIPS:** Nach dem Eintreffen im Wettkampfbereich bitte bei der Anmeldung / EDV (hinter dem Beachvolleyballplatz – siehe Lageplan) Nenngeld (EUR 2,- bzw. EUR 5,- Gäste) begleichen und die Leihchips für die Zeitnehmung abholen.
- WC:** Die WC-Anlagen der Vienna Watersports Arena stehen uns zur Verfügung. Bitte achtet auf Sauberkeit!
- START,
TESTSTRECKE:** Der Start befindet sich gleich neben dem Eingang zur Watersports Arena. Dort habt ihr die Möglichkeit nach einer kurzen Einführung im Orientierungslauf und/oder Schach eine kleine Testlaufstrecke zu absolvieren. Der Start zum eigentlichen Schach-OL erfolgt mit freier Startzeitwahl von 9:00 bis 12:00, nach Anweisung der Startbetreuer/innen. Die SI-Chip Nummer wird vor dem Start auf der Laufkarte notiert.
- KARTE:** Orientierungslaufkarte Donauinsel U2-Steinspornbrücke, nach Sprintnorm, Achtung: Nordlinien sind um 45° zum Blattrand gedreht.
Maßstab 1:4.000 für Schüler/innen, A4
Maßstab 1:5.000 für Rahmenbewerb (Gäste), A4
- KATEGORIEN
LAUFSTRECKEN:**
Schüler/innen:
D-14 sowie H-14 (Jg. 2009 und jünger) 1,8 km / 10 Posten
D-18 sowie H-18 (Jg. 2005-2008) 2,1 km / 12 Posten
Rahmenbewerbe:
DG sowie HG (Gäste) 3,1 km / 15 Posten

www.chesssport.eu

www.olt-transdanubien.at

STARTZEIT:

freie Startzeitwahl von 9:00 bis 12:00, beim Start wird durch quittieren mit dem SI-Chip in der Starteinheit die Startzeit individuell aktiviert

**ORGANISATION,
WERTUNG:**

Einzellauf Normal-Orientierungslauf (Sprintdistanz) mit Sportident Zeitnehmung (**SI-Air ist nicht aktiv!**); die Posten sind nach dem Start in der auf der Karte angegebenen Reihenfolge anzulaufen und mit dem SI-Chip zu stempeln. Bei jedem Postenstandort, ausgenommen Start und Ziel, ist eine Schach-Aufgaben zu lösen. Bei jeder Schach-Aufgabe sind jeweils 3 Antwortmöglichkeiten vorgegeben (siehe Beispiele am Ende der Info). Die Lösung des Schachbeispiels ist in der auf der Karte aufgedruckten Postenbeschreibung anzukreuzen. Dafür ist bei jedem Posten in der Postenbeschreibung eine Extra-Zeile für das Ankreuzen der Lösung des Schachbeispiels gedruckt:

(a) (b) (c)

Stift bitte selbst mitbringen!

Die Laufzeit endet mit quittieren des Ziels mit dem SI-Chip. Unmittelbar danach sind beim Wettkampfbüro der SI-Chip auszulesen und die Postenbeschreibung mit den Lösungen der Schach-Aufgaben abzugeben. Auch Teilnehmer/innen, die den Lauf nicht beenden, müssen auslesen!

Für jede falsch gelöste Schach-Aufgabe erhält der Läufer/die Läuferin 2 Minuten Aufschlag auf die Laufzeit!

Um in die Wertung zu kommen müssen bei

D-14 und H-14 mind. 2 Schachbeispiele

D-18 und H-18 mind. 3 Schachbeispiele

DG und HG mind. 5 Schachbeispiele

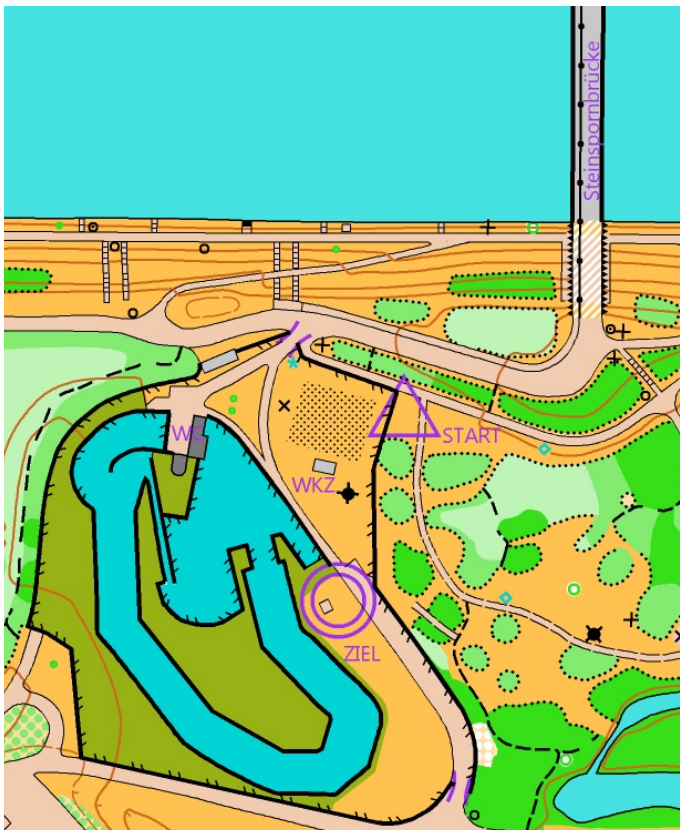
richtig gelöst und alle Posten in der richtigen Reihenfolge gestempelt worden sein.

Schach-Aufgaben: jeweils Matt in Eins, Weiß am Zug, mit jeweils 3 Antwortmöglichkeiten, 2 Beispiele finden sich am Ende der Laufinfo

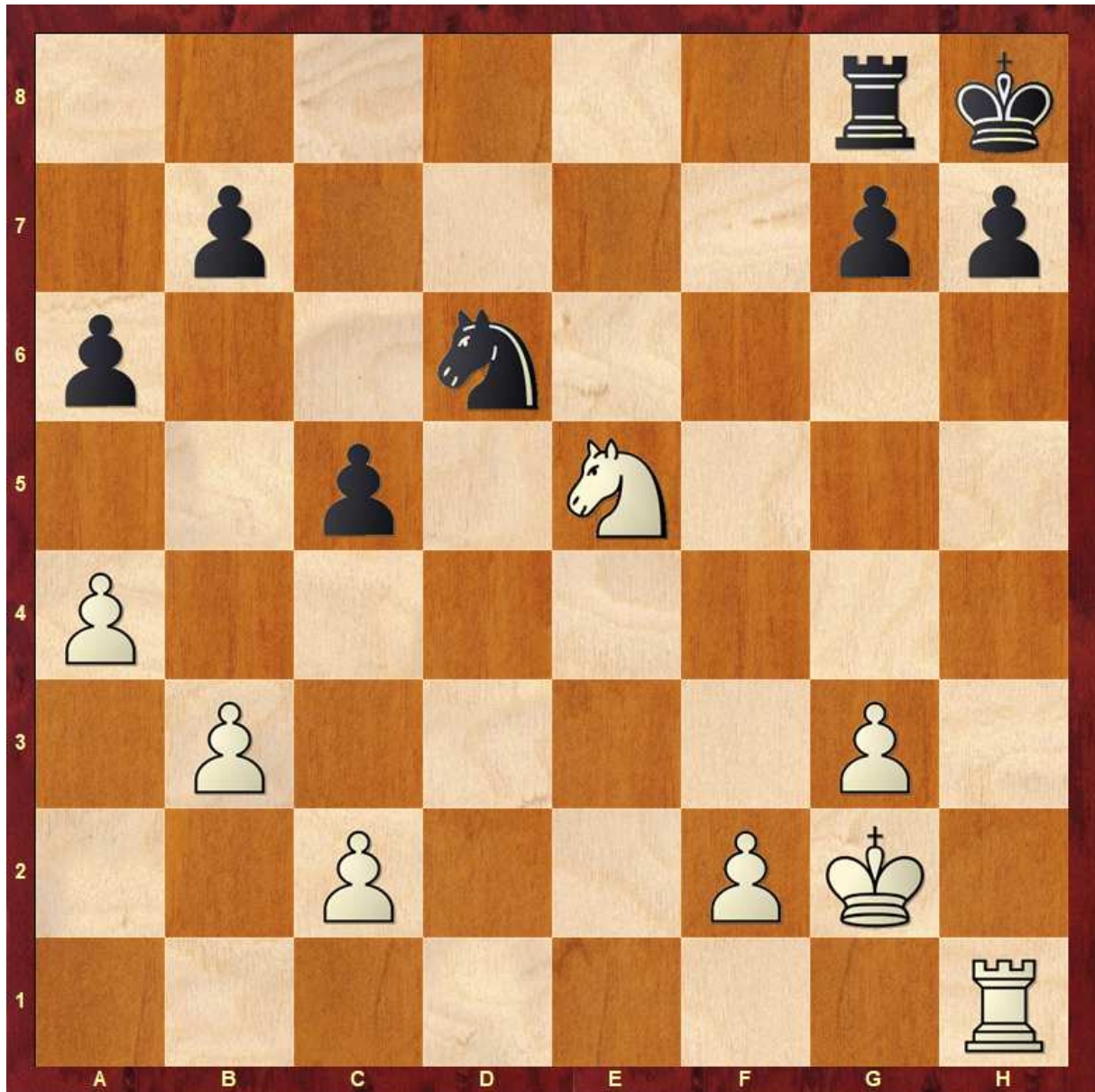
**SIEGEREHRUNG &
ZIELSCHLUSS:**

12:30 bis 13:00 Uhr (ab diesem Zeitpunkt werden alle Posten eingesammelt)

Preise für die ersten 3 jeder Schüler/innen Kategorie

LAGEPLAN:

Schachbeispiel 1



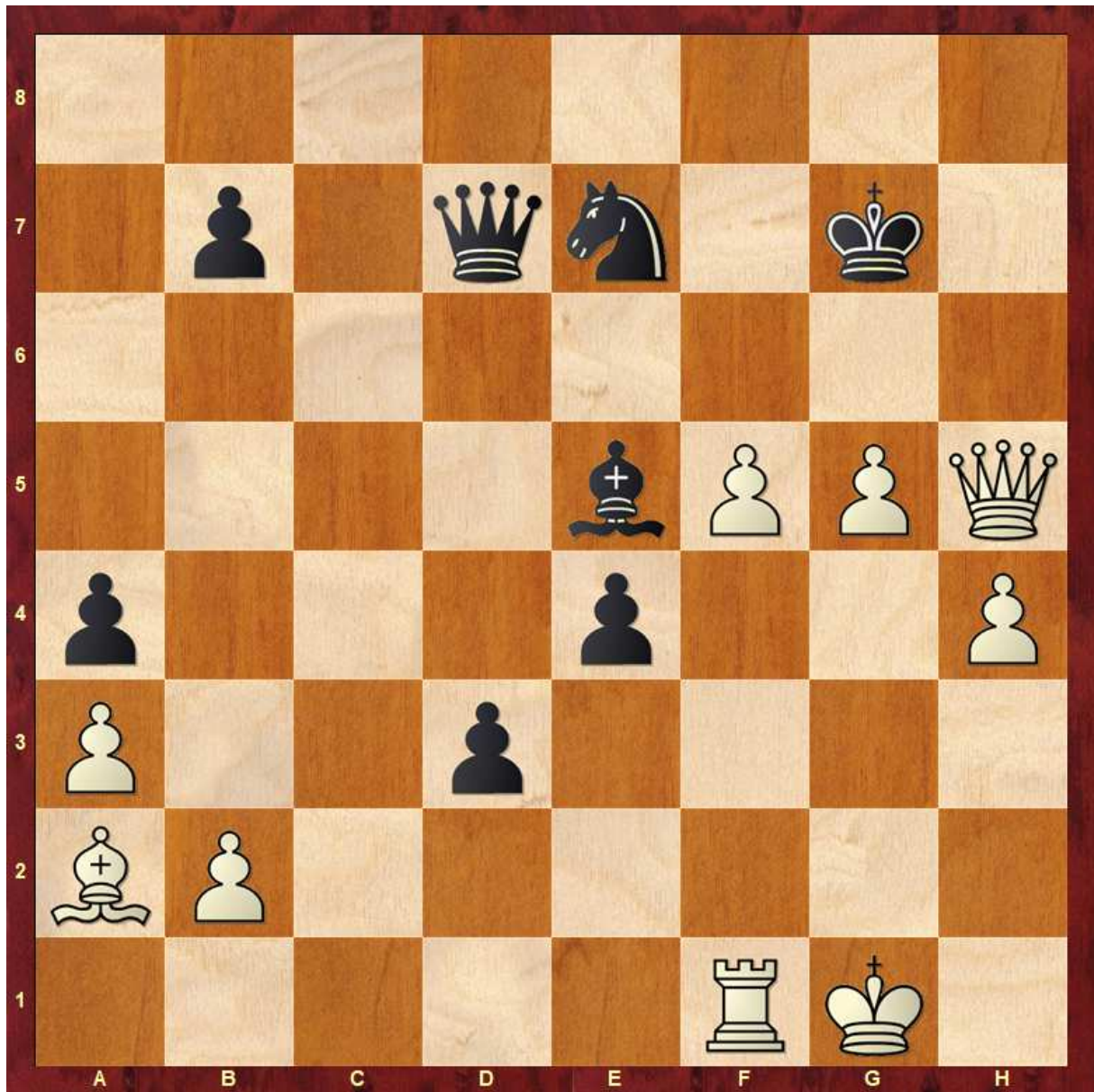
Weiß am Zug setzt Matt in 1 mit:

a) Se5-g6

b) Se5-f7

c) Th1xh7

Schachbeispiel 2



Weiß am Zug setzt Matt in 1 mit:

a) f5-f6

b) Dh5-h6

c) Dh5-f7

Lösung Schachbeispiele:

Schachbeispiel 1: a)

Schachbeispiel 2: b)

Allgemeines:

- Die Veranstaltung wird nach den gültigen Regeln der Wettkampfordnung des ÖFOL durchgeführt.
- Der durchführende Verein übernimmt keinerlei Haftung für auftretende Schäden jedweder Art, auch nicht gegenüber dritten Personen. Jede(r) Läufer(in) startet auf eigene Gefahr.
- Bitte um besondere Vorsicht während eures Laufes, es sind auf der Donauinsel viele Radfahrer/innen und andere Besucher unterwegs.
- Fair Play

Beachtet bitte auch die weiteren Infos laut Ausschreibung.

Viel Spaß und Erfolg wünschen euch

für die Veranstalter

Doris und Veronika Exler