

LÄUFERINFORMATION für den 8. NOLV- Cup 2013

Treffpunkt: **12. Juni 2013, POTTENSTEIN, ehemaliges Gasthaus WOLFSGEIST**
(N47.97382, O16.09787 – siehe Skizze)

Die Zufahrt ist ab dem Ende der Wolfsgeiststraße in Pottenstein mit Großraumreisebussen nicht möglich. Ca. 25 min Fußmarsch (1,3 km, 140 Hm).

Startzeit: **1400 – 1730 Uhr; Anmeldung bis 1715 Uhr**

Zielschluss: **1830 Uhr, die Posten werden abgeräumt**

Weg WKZ- Start:

ca. 300 m, Aufwärmzone im Bereich des WKZ und des Weges im Bereich des WKZ

Karte: WOLFGEIST, M 1:7500, AE: 5m, Stand 2005, einige Nachführungen April 2013. Karte nicht reiß- und wasserfest, Folien liegen beim Start auf

Postenbeschreibung:

Ausgabe bei der Anmeldung. Postenbeschreibungen sind in IOF-Symbolen auf der Karte für Bahn A, B und C aufgedruckt. Für die Bahnen **D und E** sind diese in Textform auf der Karte aufgedruckt.

<u>Bahndaten:</u>	Bahn A	ca. 5200 m	ca.260 Hm	14 Po
	Bahn B	ca. 3700 m	ca.170 Hm	13 Po
	Bahn C	ca. 3100 m	ca.150 Hm	12 Po
	Bahn D	ca. 2200 m	ca. 60 Hm	12 Po
	Bahn E	ca. 2200 m	ca. 40 Hm	11 Po

Kleine Änderungen sind noch möglich.

Bei den Bahnen D und E gibt es eine Schlaufe!

Startgeld: **€ 5,--,**
€ 3,-- für Jugendliche bis 18 Jahre
€ 2,-- für Jugendgruppen und Schulen bei Voranmeldung bis Montag, 10.06.2013, 1400 Uhr mittels ANNE.

Für Schüler aus NÖ- Schulen übernimmt der NOLV das Startgeld nur bei Anmeldung über ANNE

Auswertung:

Sportident, Leihchips sind gegen eine Leihgebühr von € 2,-- in beschränktem Ausmaß vorhanden.

Vor dem Start **Löschen** und **Prüfen**, beim Startzeichen **Startstation stechen**, am Ende des Laufes **Zielstation stechen** und **Auslesen**. **Vom Zielposten ca. 250 m zum Auslesen beim WKZ.**

Bei Fehler des Sportidentsystems mit der Kontrollzange in ein Reservefeld markieren.

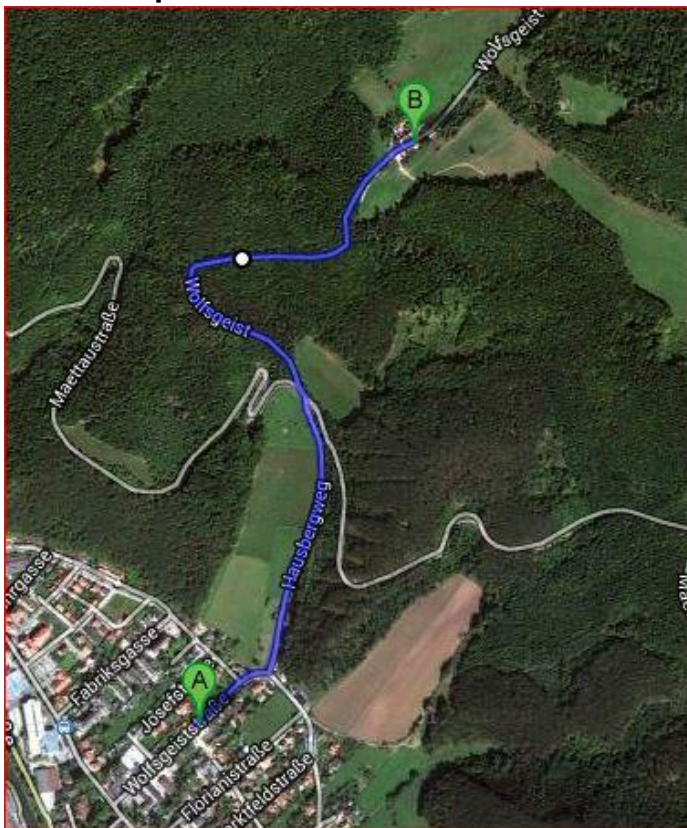
Allgemeines:

- **Wer den Lauf abbricht oder nicht startet bitte unbedingt bei der Anmeldung/ Auslesen melden.**
- Mobil- WC beim WKZ vorhanden
- Laufschuhe mit gutem Profil werden sehr empfohlen!!
- Bitte vorsichtig sein beim Laufen, **große Rutschgefahr**, wegen Unterholz!

Haftung: Die Teilnahme erfolgt auf eigene Gefahr. Der Veranstalter und der durchführende Verein lehnen jede Haftung auch gegenüber Dritten ab. Die Bestimmungen des Forstgesetzes sind einzuhalten.

Das Team des HSV BADEN freut sich auf Euer Kommen.

Anfahrtsplan:



WKZ – Parken:

